

Wohnung:

1 Zimmer
4. Obergeschoss
ca. 22 m² Wohnfläche
Kautio: 2 Kaltmieten

Beschreibung:

Kaltmiete:	130,00 €
Nebenkostenpauschale:	105,00 €
Gesamt:	235,00 €

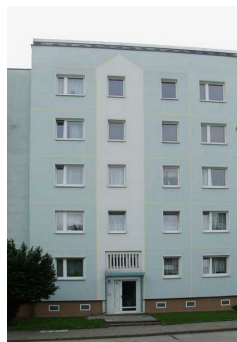


Ausstattung:

Fußboden: Teppich; Badausstattung: Wanne; Küche: offene Küche; WG geeignet, vollmöbliert, Keller, Internet/DSL

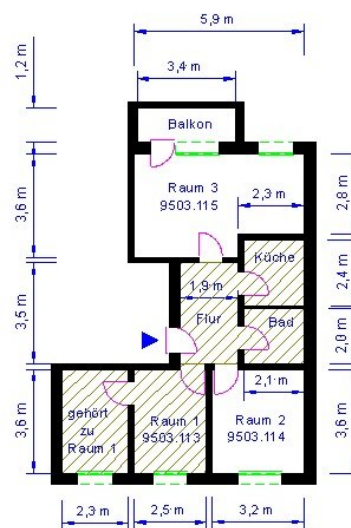


Sofort verfügbar



Stadtteil Leipziger Straße

Hier findet man von allem etwas. Citynah im Grünen wohnen – das kann man in unseren Häusern vor allem in der Förderstedter Straße und der Semmelweisstraße. Ein Anziehungspunkt von überregionaler Bedeutung ist das Universitätsklinikum. Genau gegenüber liegen die großzügig und locker verteilten Wohnblocks der „Schilfbreite“. Ausgedehnte Grünflächen und Spielplätze bieten großen und kleinen Anwohnern Raum für Erholung, Sport und Spiel an der frischen Luft.



Verbrauchsenergieausweis:

wesentl. Energieträger:	Nahwärme
Endenergieverbrauch:	113,00 kWh/(m ² *a)
Energieeffizienzklasse:	D
Baujahr:	1971