

Wohnung:

2-Raumwohnung
Erdgeschoss
ca. 48 m² Wohnfläche
Kautiion: 2 Kaltmieten

Beschreibung:

Kaltmiete: 335,02 €
Betriebskosten: 86,15 €
Heizkosten: 67,00 €
Gesamt: 488,17 €



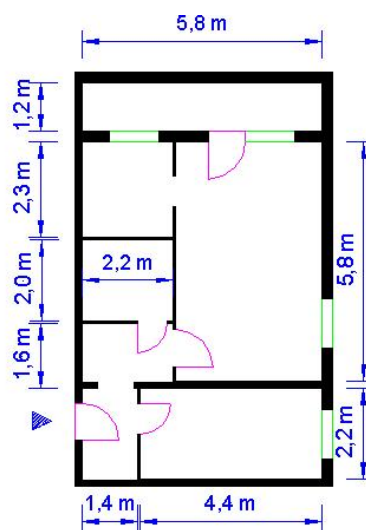
Ausstattung:

Badausstattung: Wanne; Küche: Fenster; Aufzug, Balkon, Keller



Stadtteil Neu Olvenstedt

In den zurückliegenden Jahren haben wir den verbleibenden Wohnungsbestand in Neu-Olvenstedt zum Teil umfangreich saniert. Im Zuge des Stadtumbaus wurden z.B. in der Johannes-Göderitz-Straße Wohnblöcke zurückgebaut und modernisiert. Einkaufsmöglichkeiten befinden sich im nahegelegenen Flora-Park, einem der größten Einkaufscenter der Landeshauptstadt.



Verbrauchsenergieausweis:

wesentl. Energieträger: Fernwärme
Endenergieverbrauch: 92,90 kWh/(m²*a)
Energieeffizienzklasse: C
Baujahr: 1983

Geschäftsstelle Nord - Nicolaiplatz 1 - 39124 Magdeburg

Ansprechpartner: Gian Luca Lüdtkke, Tel.: 0391 610 4183 (01520 1577008) GianLuca.Luedtke@wobau-magdeburg.de

Ansprechpartner: Vermietungsteam Nord, Tel.: 0391 610 4130 mietanfrage-nord@wobau-magdeburg.de

www.wobau-magdeburg.de

Bitte beachten Sie: Änderungen, Auslassungen und Irrtümer vorbehalten. Haftung für den Inhalt deshalb ausgeschlossen.