

### Wohnung:

1-Raumwohnung  
1. Obergeschoss  
ca. 36 m<sup>2</sup> Wohnfläche  
Kautions: 2 Kaltmieten

### Beschreibung:

Kaltmiete: 215,76 €  
Betriebskosten: 57,54 €  
Heizkosten: 43,15 €  
Gesamt: 316,45 €



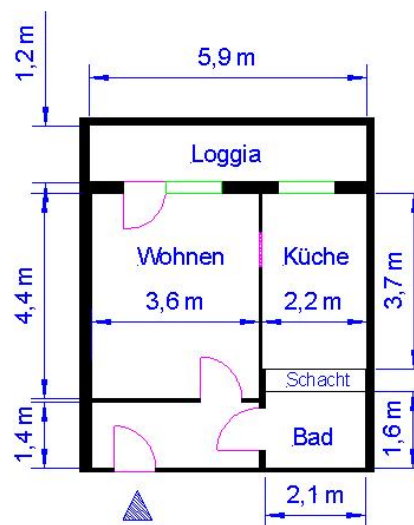
### Ausstattung:

Badausstattung: Dusche; Küche: Fenster; Aufzug, Balkon, Barrierefrei, Keller, Seniorengerecht



### Stadtteil Neu Olvenstedt

In den zurückliegenden Jahren haben wir den verbleibenden Wohnungsbestand in Neu-Olvenstedt zum Teil umfangreich saniert. Im Zuge des Stadtumbaus wurden z.B. in der Johannes-Göderitz-Straße Wohnblöcke zurückgebaut und modernisiert. Einkaufsmöglichkeiten befinden sich im nahegelegenen Flora-Park, einem der größten Einkaufscenter der Landeshauptstadt.



### Verbrauchsenergieausweis:

wesentl. Energieträger: Fernwärme  
Endenergieverbrauch: 101,00 kWh/(m<sup>2</sup>\*a)  
Energieeffizienzklasse: D  
Baujahr: 1988

Geschäftsstelle Nord - Nicolaiplatz 1 - 39124 Magdeburg

Ansprechpartner: Gian Luca Lüdtko, Tel.: 0391 610 4183 (01520 1577008) GianLuca.Luedtke@wobau-magdeburg.de

Ansprechpartner: Vermietungsteam Nord, Tel.: 0391 610 4130 mietanfrage-nord@wobau-magdeburg.de

[www.wobau-magdeburg.de](http://www.wobau-magdeburg.de)

Bitte beachten Sie: Änderungen, Auslassungen und Irrtümer vorbehalten. Haftung für den Inhalt deshalb ausgeschlossen.