

Wohnung:

4-Raumwohnung
1. Obergeschoss
ca. 91 m² Wohnfläche
Kaution: 3 Kaltmieten

Beschreibung:

Kaltmiete: 954,56 €
Betriebskosten: 136,37 €
Heizkosten: 136,37 €
Gesamt: 1.227,30 €



Ausstattung:

Fußboden: Kunststoff; Badausstattung: Dusche, Wanne, Fenster; Küche: Fenster; Balkon, Gäste-WC, Keller

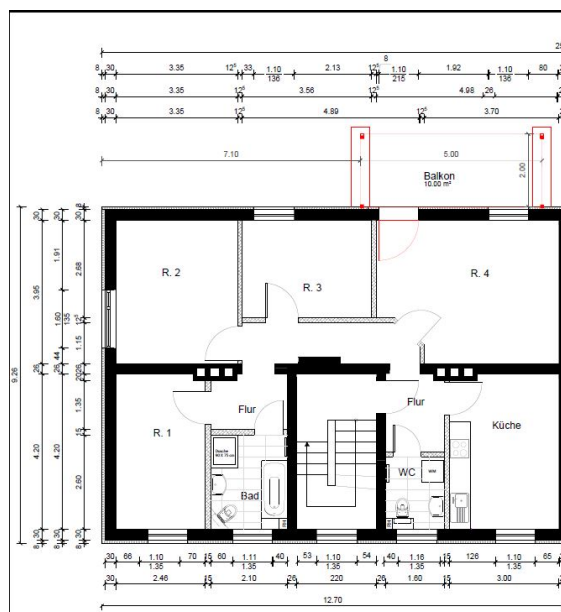


01.09.2026



Stadtteil Hopfengarten

Vielfältig sind unsere Wohnungsangebote am südlichen Stadtrand der Landeshauptstadt. Moderne Wohnblocks im Stadtteil Reform, Siedlungshäuser im Lindenhof und Reihenhäuser am Hopfengarten. Mindestens eine Eigenschaft haben diese angrenzenden Gebiete aber gemeinsam: Sie liegen abseits vom Trubel und der Hektik der Großstadt.



Bedarfsenergieausweis:

wesentl. Energieträger: Erdgas (schwer)
Endenergieverbrauch: 34,80 kWh/(m²*a)
Energieeffizienzklasse: A
Baujahr: 1939

Geschäftsstelle Süd - -

Ansprechpartner: Saskia Kühne, Tel.: 0391 610 3803 (0173 5774930) saskia.kuehne@wobau-magdeburg.de

Ansprechpartner: Vermietungsteam Süd, Tel.: 0391 610 4444 mietanfrage-sued@wobau-magdeburg.de

www.wobau-magdeburg.de

Bitte beachten Sie: Änderungen, Auslassungen und Irrtümer vorbehalten. Haftung für den Inhalt deshalb ausgeschlossen.