

Wohnung:

2-Raumwohnung
Erdgeschoss
ca. 44 m² Wohnfläche
Kautiion: 3 Kaltmieten

Beschreibung:

Kaltmiete: 350,08 €
Betriebskosten: 87,52 €
Heizkosten: 83,14 €
Gesamt: 520,74 €



Ausstattung:

Fußboden: Kunststoff; Badausstattung: Dusche, Fenster; Küche: Fenster; Abstellraum, Denkmalschutzobjekt, Keller

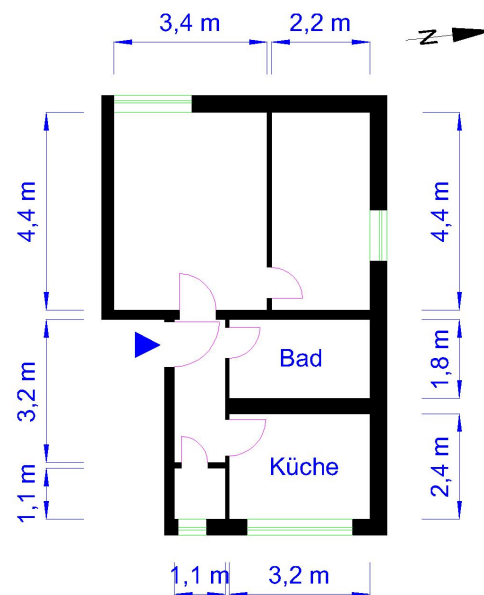


Sofort verfügbar



Stadtteil Cracau

Magdeburgs Ostseite ist ideal vor allem für jene, die sich zwischen Natur und Großstadt partout nicht entscheiden können – oder wollen. In Cracau wohnt man ruhig. Grüne Vorgärten und Höfe prägen hier die Atmosphäre der Straßen und kleinen Plätze. Elbauenpark, Rotehorninsel und die Wiesen zwischen Biederitz und Pechau bieten einen großzügigen Landschaftsraum vor der Haustür, der einzigartig ist. Die Bördelandhalle, das Erlebnisbad, der Jahrtausendturm und der Campus der Fachhochschule sind dabei nur die Highlights.



Verbrauchsenergieausweis:

wesentl. Energieträger: Fernwärme
Endenergieverbrauch: 136,00 kWh/(m²*a)
Energieeffizienzklasse: E
Baujahr: 1932