

Wohnung:

4-Raumwohnung
4. Obergeschoss
ca. 90 m² Wohnfläche
Kauti on: 2 Kaltmieten

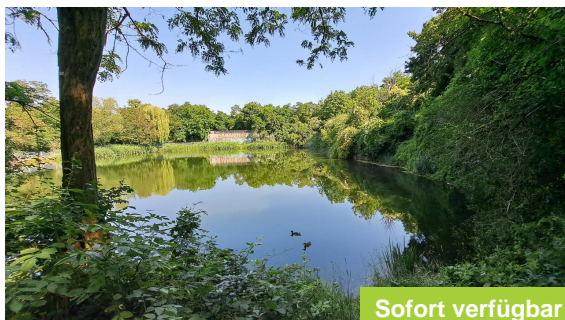
Beschreibung:

Kaltmiete: 528,52 €
Betriebskosten: 125,41 €
Heizkosten: 89,58 €
Gesamt: 743,51 €



Ausstattung:

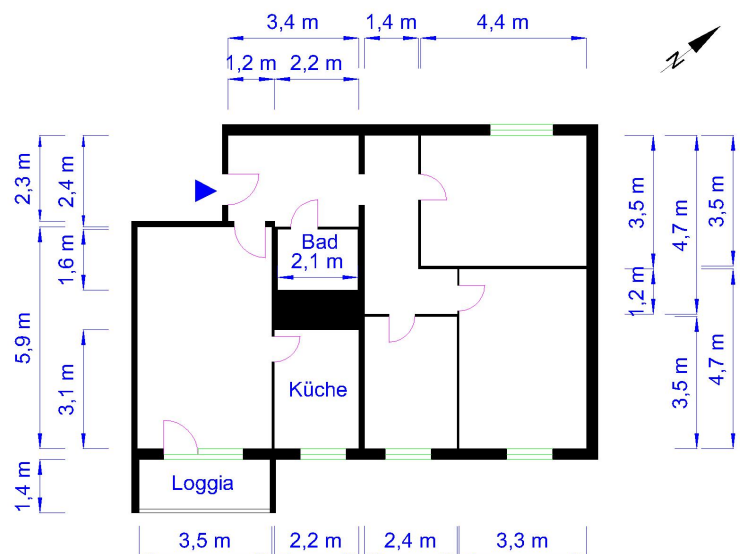
Fußboden: Kunststoff; Badausstattung: Dusche; Küche: Fenster; Balkon, Keller



Sofort verfügbar

Stadtteil Neu Olvenstedt

In den zurückliegenden Jahren haben wir den verbleibenden Wohnungsbestand in Neu-Olvenstedt zum Teil umfangreich saniert. Im Zuge des Stadtumbaus wurden z.B. in der Johannes-Göderitz-Straße Wohnblöcke zurückgebaut und modernisiert. Einkaufsmöglichkeiten befinden sich im nahegelegenen Flora-Park, einem der größten Einkaufscenter der Landeshauptstadt.



MDCC

DIESE WOHNUNG HAT EINEN ANSCHLUSS MIT

-  Highspeed-Internet mit bis zu 1000 Mbit/s im Download
-  günstiger Telefonie
-  brillantem Fernsehen in HD

www.mdcc.de

Verbrauchsenergieausweis:

wesentl. Energieträger: Fernwärme
Endenergieverbrauch: 98,20 kWh/(m²*a)
Energieeffizienzklasse: C
Baujahr: 1991

Geschäftsstelle Nord - Moritzstraße 1-2 - Magdeburg

Ansprechpartner: Sebastian Heinrichs, Tel.: sebastian.heinrichs@wobau-magdeburg.de

Ansprechpartner: Michelle Arnold, Tel.: 0391 6104147 (01522 6029513) michelle.arnold@wobau-magdeburg.de

www.wobau-magdeburg.de

Bitte beachten Sie: Änderungen, Auslassungen und Irrtümer vorbehalten. Haftung für den Inhalt deshalb ausgeschlossen.