

Wohnung:

2-Raumwohnung
5. Obergeschoss
ca. 48 m² Wohnfläche
Kautions: 1 Kaltmiete

Beschreibung:

Kaltmiete: 323,00 €
Betriebskosten: 90,25 €
Heizkosten: 66,50 €
Gesamt: 479,75 €



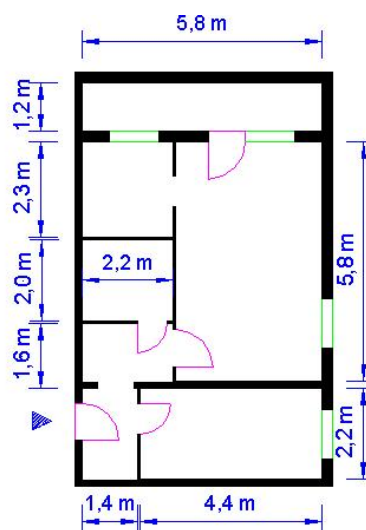
Ausstattung:

Fußboden: Kunststoff; Badausstattung: Dusche; Küche: Fenster; Aufzug, Balkon, Keller



Stadtteil Neu Olvenstedt

In den zurückliegenden Jahren haben wir den verbleibenden Wohnungsbestand in Neu-Olvenstedt zum Teil umfangreich saniert. Im Zuge des Stadtumbaus wurden z.B. in der Johannes-Göderitz-Straße Wohnblöcke zurückgebaut und modernisiert. Einkaufsmöglichkeiten befinden sich im nahegelegenen Flora-Park, einem der größten Einkaufscenter der Landeshauptstadt.



MDCC

DIESE WOHNUNG HAT EINEN ANSCHLUSS MIT

- Highspeed-Internet mit bis zu 1000 Mbit/s im Download
- günstiger Telefonie
- brillantem Fernsehen in HD

www.mdcc.de

Verbrauchsenergieausweis:

wesentl. Energieträger: Fernwärme
Endenergieverbrauch: 103,60 kWh/(m²*a)
Energieeffizienzklasse: D
Baujahr: 1983

Geschäftsstelle Nord - Nicolaiplatz 1 - 39124 Magdeburg

Ansprechpartner: Gian Luca Lüdtko, Tel.: 0391 610 4183 (01520 1577008) GianLuca.Luedtke@wobau-magdeburg.de

Ansprechpartner: Vermietungsteam Nord, Tel.: 0391 610 4130 mietanfrage-nord@wobau-magdeburg.de

www.wobau-magdeburg.de

Bitte beachten Sie: Änderungen, Auslassungen und Irrtümer vorbehalten. Haftung für den Inhalt deshalb ausgeschlossen.