

Wohnung:

4-Raumwohnung
Erdgeschoss
ca. 95 m² Wohnfläche
Kautions: 3 Kaltmieten

Beschreibung:

Kaltmiete: 475,00 €
Betriebskosten: 176,25 €
Heizkosten: 166,25 €
Gesamt: 972,82 €



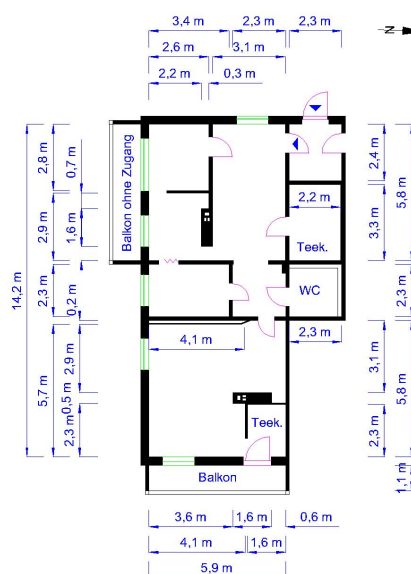
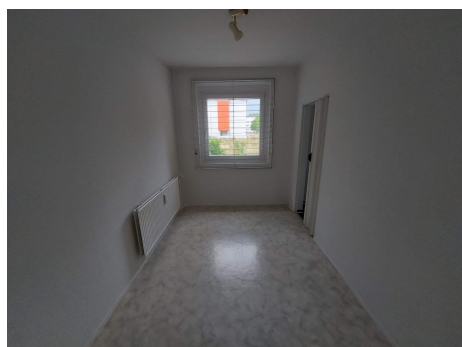
Ausstattung:

Fußboden: Fliesen, Kunststoff; Aufzug, Balkon, Kabelanschluss



Stadtteil Neu Olvenstedt

In den zurückliegenden Jahren haben wir den verbleibenden Wohnungsbestand in Neu-Olvenstedt zum Teil umfangreich saniert. Im Zuge des Stadtumbaus wurden z.B. in der Johannes-Göderitz-Straße Wohnblöcke zurückgebaut und modernisiert. Einkaufsmöglichkeiten befinden sich im nahegelegenen Flora-Park, einem der größten Einkaufscenter der Landeshauptstadt.



Verbrauchsenergieausweis:

wesentl. Energieträger: Fernwärme
Endenergieverbrauch: 129,10 kWh/(m²*a)
Energieeffizienzklasse: D
Baujahr: 1982