

Wohnung:

3-Raumwohnung
2. Obergeschoss
ca. 69 m² Wohnfläche
Kaution: 2 Kaltmieten

Beschreibung:

Kaltmiete: 425,94 €
Betriebskosten: 130,53 €
Heizkosten: 89,31 €
Gesamt: 645,78 €



Ausstattung:

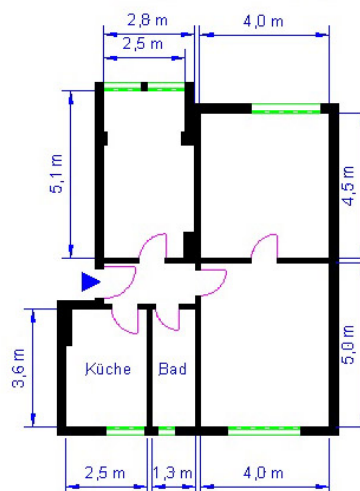
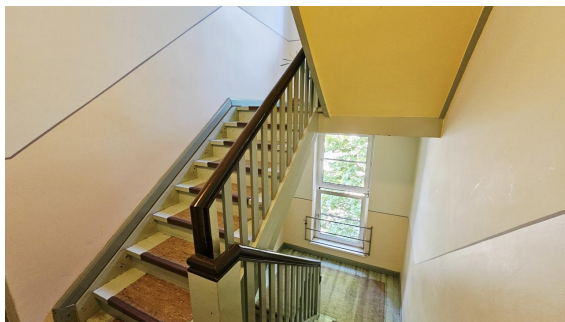
Fußboden: Kunststoff; Badausstattung: Wanne, Fenster; Küche: Fenster; Denkmalschutzobjekt, Keller



Sofort verfügbar

Stadtteil Neue Neustadt

Das Wohngebiet zwischen Lübecker Straße und Magdeburger Ring ist durch Häuser aus den 20er und den 30er Jahren, aber auch durch Neubauten geprägt. Das pulsierende Leben entlang der „Lübecker“ wissen die Bewohner ganz besonders zu schätzen. Diese Magistrale ist schon immer eine beliebte Einkaufsmeile mit einer ganz individuellen Atmosphäre. Auch stille und lauschige Plätze finden sich hier.



Verbrauchsenergieausweis:

wesentl. Energieträger: Fernwärme
Endenergieverbrauch: 65,00 kWh/(m²*a)
Energieeffizienzklasse: B
Baujahr: 1938

Geschäftsstelle Nord - Moritzstraße 1-2 - 39124 Magdeburg

Ansprechpartner: Sandy-Carol Jaenecke, Tel.: 0391 610 4212 (01520 1577105) sandy-carol.jaenecke@wobau-magdeburg.de

Ansprechpartner: Vermietungsteam Nord, Tel.: 0391 610 4130 mietanfrage-nord@wobau-magdeburg.de

www.wobau-magdeburg.de

Bitte beachten Sie: Änderungen, Auslassungen und Irrtümer vorbehalten. Haftung für den Inhalt deshalb ausgeschlossen.