

## Wohnung:

3-Raumwohnung  
2. Obergeschoss  
ca. 66 m<sup>2</sup> Wohnfläche  
Kautiion: 3 Kaltmieten

## Beschreibung:

Kaltmiete: 629,76 €  
Betriebskosten: 112,69 €  
Heizkosten: 79,55 €  
Gesamt: 822,00 €



## Ausstattung:

Fußboden: Kunststoff; Badausstattung: Wanne, Fenster; Küche: Fenster; Balkon, Barrierefrei, Abstellraum, Keller

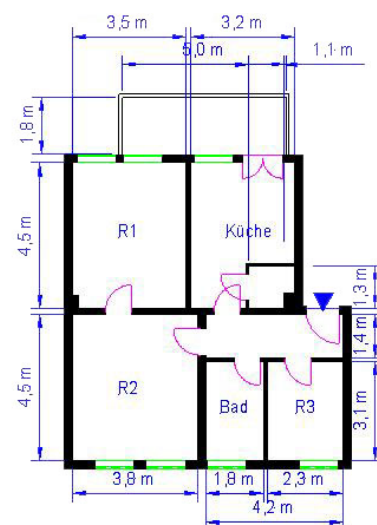


01.09.2026



## Stadtteil Stadtfeld Ost

Die beiden großen Stadtteile Stadtfeld-Ost und Stadtfeld-West gehören zu den beliebtesten Wohngebieten der Landeshauptstadt. Gleich hinter dem Hauptbahnhof, am Damaschkeplatz, beginnt das dichtbesiedelte Gebiet und erstreckt sich bis zum westlichsten Stadtteil Diesdorf. Spielplätze und Sportanlagen, aber auch zahlreiche Restaurants, Cafés und Szenekneipen in Stadtfeld machen das Quartier zu einem der beliebtesten Wohnviertel.



## Bedarfsenergieausweis:

wesentl. Energieträger: Erdgas (schwer)  
Endenergieverbrauch: 89,60 kWh/(m<sup>2</sup>\*a)  
Energieeffizienzklasse: C  
Baujahr: 1954