

Wohnung:

6-Raumwohnung
4. Obergeschoss
ca. 112 m² Wohnfläche
Kautions: 3 Kaltmieten

Beschreibung:

Kaltmiete: 783,02 €
Betriebskosten: 190,16 €
Heizkosten: 123,05 €
Gesamt: 1.096,23 €



Ausstattung:

Fußboden: Kunststoff; Badausstattung: Dusche, Wanne; Küche: Fenster; Balkon, Abstellraum, Gäste-WC, Keller

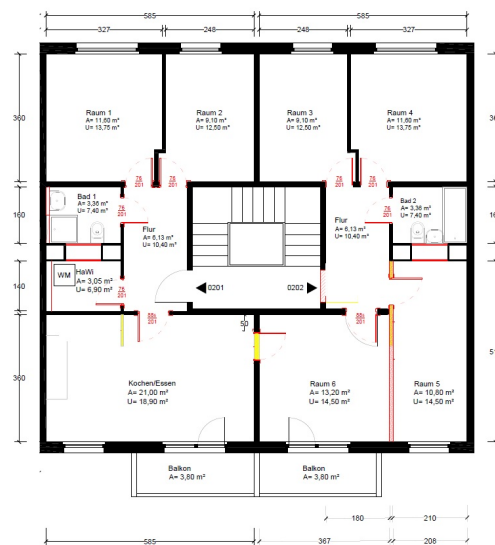


Sofort verfügbar



Stadtteil Neustädter Feld

Umfangreiche Sanierungs- und Rückbaumaßnahmen der vergangenen Jahre haben dem Wohngebiet ein komplett neues Gesicht verliehen. Das Wohnviertel bietet hochmodernen Wohnraum für jeden Geldbeutel. Rund um das Neustädter Feld liegen ruhige Siedlungsbereiche, Gartenanlagen oder Parks. Nahe gelegen ist der Flora-Park, eines der größten Einkaufszener der Landeshauptstadt.



MDCC

DIESE WOHNUNG HAT EINEN ANSCHLUSS MIT

- Highspeed-Internet mit bis zu 1000 Mbit/s im Download
- günstiger Telefonie
- brillantem Fernsehen in HD

www.mdcc.de

Verbrauchsenergieausweis:

wesentl. Energieträger: Fernwärme
Endenergieverbrauch: 85,00 kWh/(m²*a)
Energieeffizienzklasse: C
Baujahr: 1981

Geschäftsstelle Nord - Moritzstr. 1-2 - 39124 Magdeburg

Ansprechpartner: Michelle Arnold, Tel.: 0391 6104147 (01522 6029513) michelle.arnold@wobau-magdeburg.de

Ansprechpartner: Vermietungsteam Nord, Tel.: 0391 610 4130 mietanfrage-nord@wobau-magdeburg.de

www.wobau-magdeburg.de

Bitte beachten Sie: Änderungen, Auslassungen und Irrtümer vorbehalten. Haftung für den Inhalt deshalb ausgeschlossen.