

**Wohnung:**

1-Raumwohnung  
2. Obergeschoss  
ca. 36 m<sup>2</sup> Wohnfläche  
Kautio: 3 Kaltmieten

**Beschreibung:**

Kaltmiete: 215,64 €  
Betriebskosten: 61,10 €  
Heizkosten: 43,13 €  
Gesamt: 319,87 €

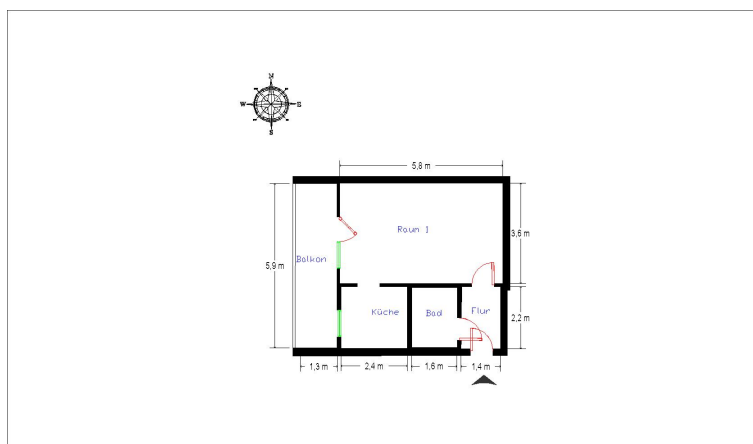
**Ausstattung:**

Fußboden: Kunststoff; Badausstattung: Wanne; Küche: Fenster; Balkon, WBS erforderlich, Keller

**Stadtteil Brückfeld**

Magdeburgs Ostseite ist ideal vor allem für jene, die sich zwischen Natur und Großstadt partout nicht entscheiden können – oder wollen. In Brückfeld wohnt man ruhig. Grüne Vorgärten und Höfe prägen hier die Atmosphäre der Straßen und kleinen Plätze. Elbauenpark, Rotehorninsel und die Wiesen zwischen Biederitz und Pechau bieten einen großzügigen Landschaftsraum vor der Haustür, der einzigartig ist.

- grünes Ufer nahe der City

**Verbrauchsenergieausweis:**

wesentl. Energieträger: Nahwärme  
Endenergieverbrauch: 99,00 kWh/(m<sup>2</sup>\*a)  
Energieeffizienzklasse: C  
Baujahr: 1987