

### Wohnung:

2-Raumwohnung  
 1. Obergeschoss  
 ca. 47 m<sup>2</sup> Wohnfläche  
 Kautions: 3 Kaltmieten

### Beschreibung:

Kaltmiete: 372,00 €  
 Betriebskosten: 93,00 €  
 Heizkosten: 32,55 €  
 Gesamt: 497,55 €



### Ausstattung:

Fußboden: Kunststoff; Badausstattung: Dusche; Küche: Fenster; Aufzug, Balkon, Barrierefrei, Keller

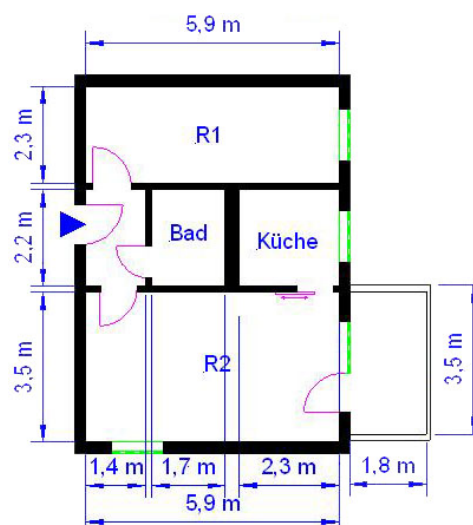


**Sofort verfügbar**



### Stadtteil Neu Olvenstedt

In den zurückliegenden Jahren haben wir den verbleibenden Wohnungsbestand in Neu-Olvenstedt zum Teil umfangreich saniert. Im Zuge des Stadtumbaus wurden z.B. in der Johannes-Göderitz-Straße Wohnblöcke zurückgebaut und modernisiert. Einkaufsmöglichkeiten befinden sich im nahegelegenen Flora-Park, einem der größten Einkaufscenter der Landeshauptstadt.



### MDCC

#### DIESE WOHNUNG HAT EINEN ANSCHLUSS MIT

-  Highspeed-Internet mit bis zu 1000 Mbit/s im Download
-  günstiger Telefonie
-  brillantem Fernsehen in HD

[www.mdcc.de](http://www.mdcc.de)

### Bedarfsenergieausweis:

wesentl. Energieträger: Fernwärme  
 Endenergieverbrauch: 69,80 kWh/(m<sup>2</sup>\*a)  
 Energieeffizienzklasse: B  
 Baujahr: 1990

Geschäftsstelle Nord - Moritzstraße 1-2 - Magdeburg

Ansprechpartner: Sebastian Heinrichs, Tel.: [sebastian.heinrichs@wobau-magdeburg.de](mailto:sebastian.heinrichs@wobau-magdeburg.de)

Ansprechpartner: Vermietungsteam Nord, Tel.: 0391 610 4130 [mietanfrage-nord@wobau-magdeburg.de](mailto:mietanfrage-nord@wobau-magdeburg.de)

[www.wobau-magdeburg.de](http://www.wobau-magdeburg.de)

Bitte beachten Sie: Änderungen, Auslassungen und Irrtümer vorbehalten. Haftung für den Inhalt deshalb ausgeschlossen.