

Wohnung:

2-Raumwohnung
9. Obergeschoss
ca. 66 m² Wohnfläche
Kaution: 2 Kaltmieten

Beschreibung:

Kaltmiete: 368,59 €
Betriebskosten: 118,48 €
Heizkosten: 72,40 €
Gesamt: 559,47 €



Ausstattung:

Badausstattung: Wanne, Fenster; Küche: Fenster; Aufzug, Balkon, Barrierefrei, Keller

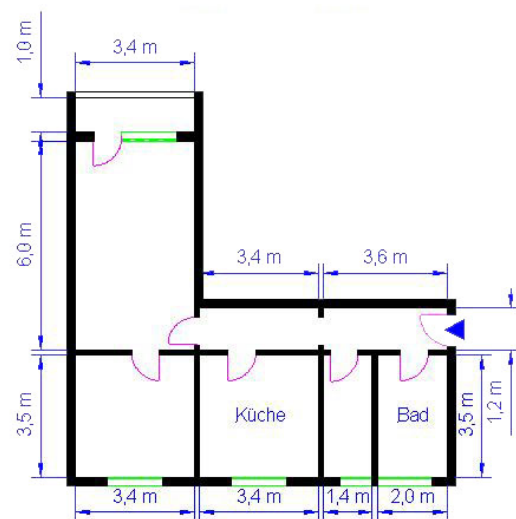


nach Vereinbarung



Stadtteil Kannenstieg

Das Wohngebiet ist eines der Eingangstore in die Elbestadt. In den zurückliegenden Jahren hat die WOBAU einen Großteil ihres Bestandes saniert. Die Häuser, ab Anfang der 70er Jahre erbaut, können sich sehen lassen. Sie verfügen über einen modernen Wohnkomfort. Vor allem für junge Familien eignet sich der Kannenstieg als Wohngebiet. Zwei- und Drei-Raum-Wohnungen prägen den Bestand. Aber auch Singles und Senioren finden die für sie passenden eigenen vier Wände.



MDCC

DIESE WOHNUNG HAT EINEN ANSCHLUSS MIT

- Highspeed-Internet mit bis zu 1000 Mbit/s im Download
- günstiger Telefonie
- brillantem Fernsehen in HD

www.mdcc.de

Verbrauchsenergieausweis:

wesentl. Energieträger: Fernwärme
Endenergieverbrauch: 84,00 kWh/(m²*a)
Energieeffizienzklasse: C
Baujahr: 1976

Geschäftsstelle Nord - Moritzstraße 1-2 - 39124 Magdeburg

Ansprechpartner: Guido Matthias, Tel.: 0391 610 4141 (01520 1593887) guido.matthias@wobau-magdeburg.de

Ansprechpartner: Vermietungsteam Nord, Tel.: 0391 610 4130 mietanfrage-nord@wobau-magdeburg.de
www.wobau-magdeburg.de

Bitte beachten Sie: Änderungen, Auslassungen und Irrtümer vorbehalten. Haftung für den Inhalt deshalb ausgeschlossen.