

Wohnung:

1-Raumwohnung
3. Obergeschoss
ca. 39 m² Wohnfläche
Kautions: 2 Kaltmieten

Beschreibung:

Kaltmiete: 235,20 €
Betriebskosten: 70,56 €
Heizkosten: 47,04 €
Gesamt: 352,80 €



Ausstattung:

Badausstattung: Wanne; Küche: Fenster; Aufzug, Balkon, Barrierefrei, Keller, Seniorengerecht



Sofort verfügbar

Stadtteil Neustädter Feld

Umfangreiche Sanierungs- und Rückbaumaßnahmen der vergangenen Jahre haben dem Wohngebiet ein komplett neues Gesicht verliehen. Das Wohnviertel bietet hochmodernen Wohnraum für jeden Geldbeutel. Rund um das Neustädter Feld liegen ruhige Siedlungsbereiche, Gartenanlagen oder Parks. Nahe gelegen ist der Flora-Park, eines der größten Einkaufszentren der Landeshauptstadt.

Othrichstraße 30 a/b

Altersgerechtes Wohnen

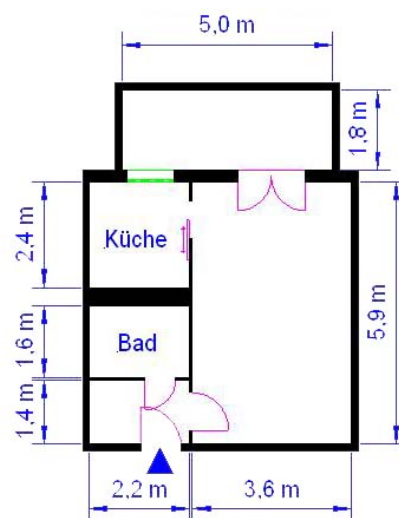
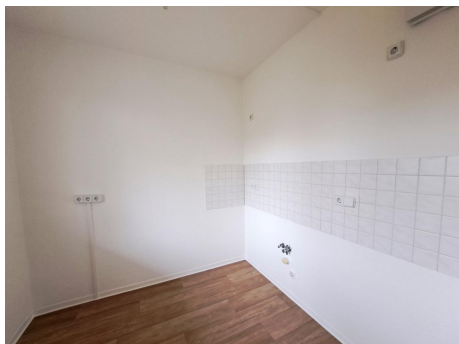
- helle und freundliche 1 bis 2-Raum-Wohnungen mit Balkon, teilweise mit Terrasse
- parkähnlicher Innenhof mit Sitzgelegenheiten
- ebenerdige Hausgänge und Aufzugsanlagen
- gute Verkehrsanbindung – zukünftig auch mit Straßenbahn bis in die Innenstadt
- Einkaufsmöglichkeiten und Ärzte in unmittelbarer Nähe

1-RWE ca. 41 m²
Wohnfläche
»Frieda«

2-RWE ca. 49 m²
Wohnfläche
»Paul & Paula«

WOBABU

Tel.: 0391 610-4444 - www.wobau-magdeburg.de



Verbrauchsenergieausweis:

wesentl. Energieträger: Fernwärme
Endenergieverbrauch: 86,00 kWh/(m²*a)
Energieeffizienzklasse: C
Baujahr: 1989