

## Wohnung:

3-Raumwohnung  
5. Obergeschoss  
ca. 57 m<sup>2</sup> Wohnfläche  
Kautiion: 1 Kaltmiete

## Beschreibung:

Kaltmiete: 245,83 €  
Betriebskosten: 85,76 €  
Heizkosten: 80,04 €  
Gesamt: 411,63 €



## Ausstattung:

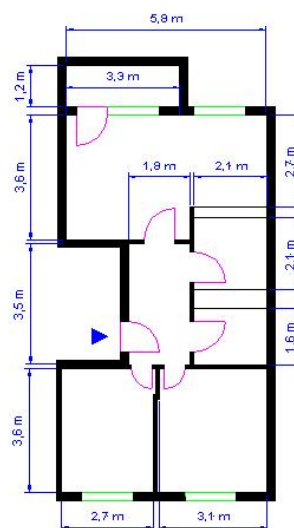
Fußboden: Kunststoff; Badausstattung: Wanne; Balkon, Keller



**Sofort verfügbar**

## Stadtteil Kannenstieg

Das Wohngebiet ist eines der Eingangstore in die Elbestadt. In den zurückliegenden Jahren hat die WOBABU einen Großteil ihres Bestandes saniert. Die Häuser, ab Anfang der 70er Jahre erbaut, können sich sehen lassen. Sie verfügen über einen modernen Wohnkomfort. Vor allem für junge Familien eignet sich der Kannenstieg als Wohngebiet. Zwei- und Drei-Raum-Wohnungen prägen den Bestand. Aber auch Singles und Senioren finden die für sie passenden eigenen vier Wände.



## Verbrauchsenergieausweis:

wesentl. Energieträger: Nahwärme  
Endenergieverbrauch: 80,00 kWh/(m<sup>2</sup>\*a)  
Energieeffizienzklasse: C  
Baujahr: 1975