

## Wohnung:

2-Raumwohnung  
3. Obergeschoss  
ca. 58 m<sup>2</sup> Wohnfläche  
Kaution: 2 Kaltmieten

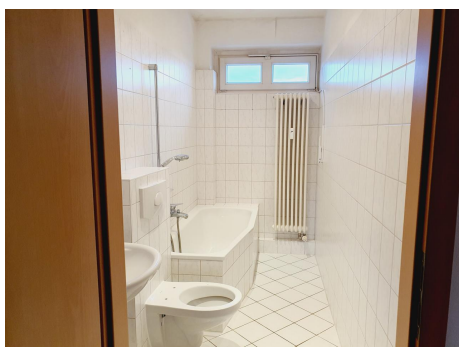
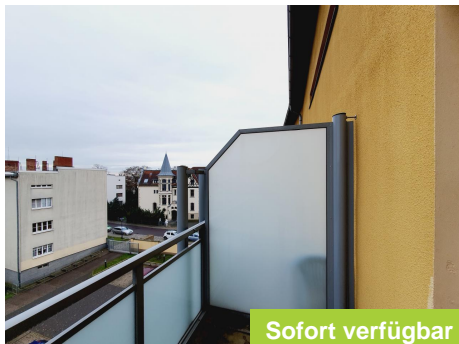
## Beschreibung:

Kaltmiete: 316,42 €  
Betriebskosten: 74,79 €  
Heizkosten: 80,54 €  
Gesamt: 471,75 €



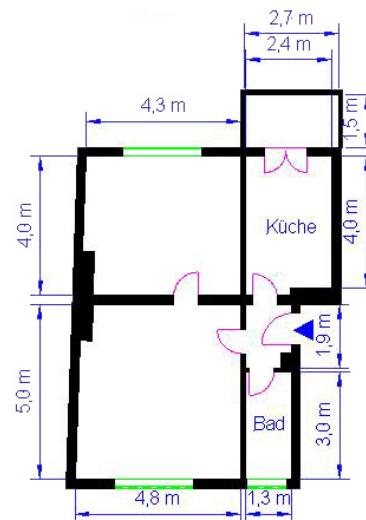
## Ausstattung:

Fußboden: Kunststoff; Badausstattung: Wanne, Fenster; Küche: Fenster; Balkon, Denkmalschutzobjekt, Keller



## Stadtteil Neue Neustadt

Das Wohngebiet zwischen Lübecker Straße und Magdeburger Ring ist durch Häuser aus den 20er und den 30er Jahren, aber auch durch Neubauten geprägt. Das pulsierende Leben entlang der „Lübecker“ wissen die Bewohner ganz besonders zu schätzen. Diese Magistrale ist schon immer eine beliebte Einkaufsmeile mit einer ganz individuellen Atmosphäre. Auch stille und lauschige Plätze finden sich hier.



## Verbrauchsenergieausweis:

wesentl. Energieträger: Nahwärme  
Endenergieverbrauch: 83,00 kWh/(m<sup>2</sup>\*a)  
Energieeffizienzklasse: C  
Baujahr: 1937