

Wohnung:

2-Raumwohnung
 1. Obergeschoss
 ca. 55 m² Wohnfläche
 Kautions: 3 Kaltmieten

Beschreibung:

Kaltmiete: 320,80 €
 Betriebskosten: 66,37 €
 Heizkosten: 60,84 €
 Gesamt: 448,01 €



Ausstattung:

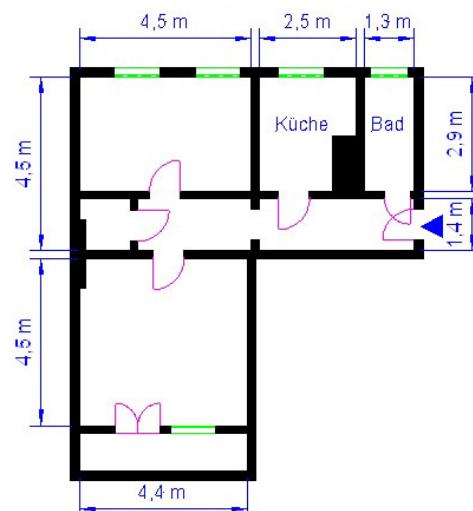
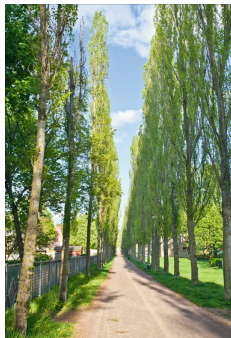
Fußboden: Laminat; Badausstattung: Wanne, Fenster; Küche: Fenster; Balkon, Abstellraum, Denkmalschutzobjekt, Keller



Sofort verfügbar

Stadtteil Stadtfeld West

Die beiden großen Stadtteile Stadtfeld-Ost und Stadtfeld-West gehören zu den beliebtesten Wohngebieten der Landeshauptstadt. Gleich hinter dem Hauptbahnhof, am Damaschkeplatz, beginnt das dichtbesiedelte Gebiet und erstreckt sich bis zum westlichsten Stadtteil Diesdorf. Spielplätze und Sportanlagen, aber auch zahlreiche Restaurants, Cafés und Szenekneipen in Stadtfeld machen das Quartier zu einem der beliebtesten Wohnviertel. Mit der Beimssiedlung verfügt dieser Stadtteil aber auch über ein architektonisches Flächendenkmal erster Güte. Erbaut in



Verbrauchsenergieausweis:

wesentl. Energieträger: Nahwärme
 Endenergieverbrauch: 70,00 kWh/(m²*a)
 Energieeffizienzklasse: B
 Baujahr: 1928