

Wohnung:

2-Raumwohnung
Erdgeschoss
ca. 48 m² Wohnfläche
Kautions: 3 Kaltmieten

Beschreibung:

Kaltmiete: 284,62 €
Betriebskosten: 77,18 €
Heizkosten: 43,42 €
Gesamt: 405,22 €



Ausstattung:

Badausstattung: Wanne; Balkon, Keller



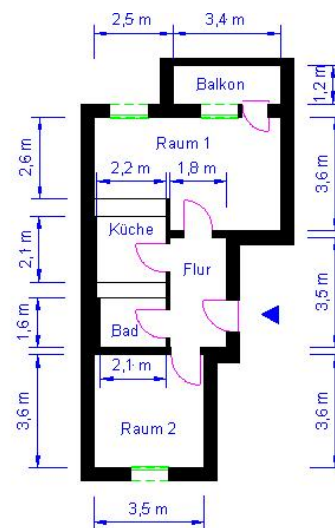
Sofort verfügbar



Stadtteil Neustädter Feld

Umfangreiche Sanierungs- und Rückbaumaßnahmen der vergangenen Jahre haben dem Wohngebiet ein komplett neues Gesicht verliehen. Das Wohnviertel bietet hochmodernen Wohnraum für jeden Geldbeutel. Rund um das Neustädter Feld liegen ruhige Siedlungsbereiche, Gartenanlagen oder Parks. Nahe gelegen ist der Flora-Park, eines der größten Einkaufszentren der Landeshauptstadt.

- sanierte Wohnungen mit moderner Ausstattung
- beliebtes Einkaufszentrum in der Nähe



Verbrauchsenergieausweis:

wesentl. Energieträger: Nahwärme
Endenergieverbrauch: 65,00 kWh/(m²*a)
Energieeffizienzklasse: B
Baujahr: 1978

Geschäftsstelle Nord - Moritzstraße 1-2 - 39124 Magdeburg

Ansprechpartner: Georgina Vetter, Tel.: 0391 610 4147 (01520 1577011) georgina.vetter@wobau-magdeburg.de

Ansprechpartner: Guido Matthias, Tel.: 0391 610 4141 (01520 1593887) guido.matthias@wobau-magdeburg.de

www.wobau-magdeburg.de

Bitte beachten Sie: Änderungen, Auslassungen und Irrtümer vorbehalten. Haftung für den Inhalt deshalb ausgeschlossen.