

Wohnung:

3-Raumwohnung
Erdgeschoss
ca. 56 m² Wohnfläche
Kautions: 3 Kaltmieten

Beschreibung:

Kaltmiete: 420,00 €
Betriebskosten: 78,40 €
Heizkosten: 50,40 €
Gesamt: 548,80 €



Ausstattung:

Badausstattung: Wanne, Fenster; Küche: Fenster; Balkon, Keller

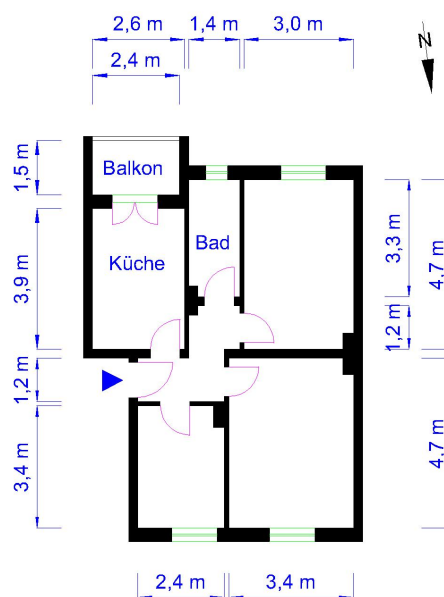


Sofort verfügbar



Stadtteil Leipziger Straße

Hier findet man von allem etwas. Citynah im Grünen wohnen – das kann man in unseren Häusern vor allem in der Förderstedter Straße und der Semmelweisstraße. Ein Anziehungspunkt von überregionaler Bedeutung ist das Universitätsklinikum. Genau gegenüber liegen die großzügig und locker verteilten Wohnblocks der „Schilfbreite“. Ausgedehnte Grünflächen und Spielplätze bieten großen und kleinen Anwohnern Raum für Erholung, Sport und Spiel an der frischen Luft.



Verbrauchsenergieausweis:

wesentl. Energieträger: Erdgas (leicht)
Endenergieverbrauch: 103,00 kWh/(m²*a)
Energieeffizienzklasse: D
Baujahr: 1942

Geschäftsstelle Süd - -

Ansprechpartner: Saskia Kühne, Tel.: 0391 610 3803 (0173 5774930) saskia.kuehne@wobau-magdeburg.de

Ansprechpartner: Vermietungsteam Süd, Tel.: 0391 610 4444 mietanfrage-sued@wobau-magdeburg.de

www.wobau-magdeburg.de

Bitte beachten Sie: Änderungen, Auslassungen und Irrtümer vorbehalten. Haftung für den Inhalt deshalb ausgeschlossen.