

## Wohnung:

3-Raumwohnung  
Erdgeschoss  
ca. 66 m<sup>2</sup> Wohnfläche  
Kautions: 3 Kaltmieten

## Beschreibung:

Kaltmiete: 524,88 €  
Betriebskosten: 98,42 €  
Heizkosten: 118,10 €  
Gesamt: 741,40 €



## Ausstattung:

Badausstattung: Wanne, Fenster; Küche: Fenster; Keller

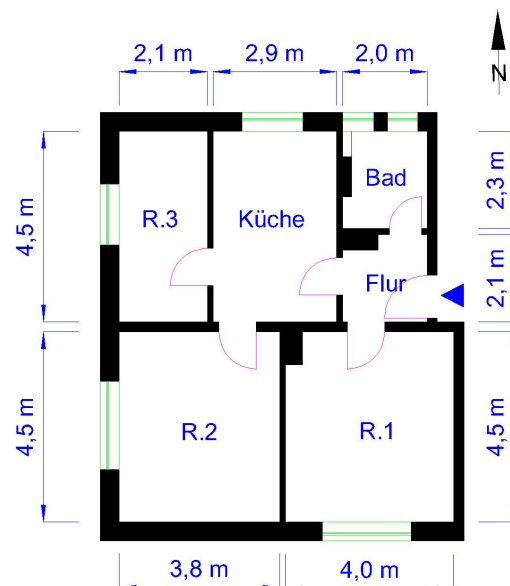


Sofort verfügbar



## Stadtteil Stadtfeld West

Neben dem östlichen Teil Stadtfelds ist auch der westliche sehr gefragt. Die denkmalgeschützte Beimssiedlung mit ihren markanten gelben Fassaden und auch die kleinen Siedlungen in der Nähe der Schrote prägen das traditionelle Bild dieses grünen Stadtteils. Aber auch moderne Wohnblöcke reihen sich hier nahtlos ein. Entlang dem Flusslauf der Schrote gibt es bis nach Diesdorf großzügige Erholungsmöglichkeiten im Schrotepark, der allseits beliebt bei Spaziergängern, Joggern und Radfahrern ist.



## Verbrauchsenergieausweis:

wesentl. Energieträger: Fernwärme  
Endenergieverbrauch: 85,00 kWh/(m<sup>2</sup>\*a)  
Energieeffizienzklasse: C  
Baujahr: 1937