

Wohnung:

3-Raumwohnung
2. Obergeschoss
ca. 69 m² Wohnfläche
Kauti on: 3 Kaltmieten

Beschreibung:

Kaltmiete: 477,83 €
Betriebskosten: 117,73 €
Heizkosten: 90,03 €
Gesamt: 685,59 €

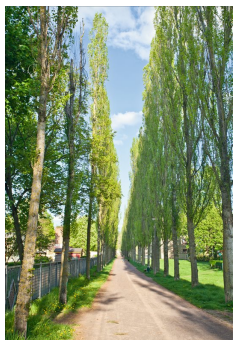


Ausstattung:

Fußboden: Kunststoff; Badausstattung: Wanne, Fenster; Küche: Fenster; Balkon, Denkmalschutzobjekt, Keller

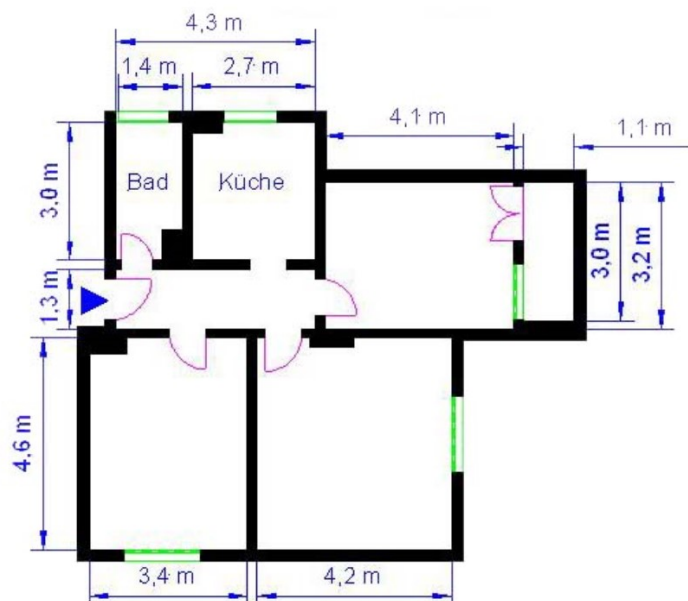


Sofort verfügbar



Stadtfeld Stadtfeld West

Neben dem östlichen Teil Stadtfelds ist auch der westliche sehr gefragt. Die denkmalgeschützte Beimssiedlung mit ihren markanten gelben Fassaden und auch die kleinen Siedlungen in der Nähe der Schrote prägen das traditionelle Bild dieses grünen Stadtteils. Aber auch moderne Wohnblöcke reihen sich hier nahtlos ein. Entlang dem Flusslauf der Schrote gibt es bis nach Diesdorf großzüge Erholungsmöglichkeiten im Schrotepark, der allseits beliebt bei Spaziergängern, Joggern und Radfahrern ist.



MDCC

DIESE WOHNUNG HAT EINEN ANSCHLUSS MIT

- Highspeed-Internet mit bis zu 1000 Mbit/s im Download
- günstiger Telefonie
- brillantem Fernsehen in HD

www.mdcc.de

Verbrauchsenergieausweis:

wesentl. Energieträger: Fernwärme
Endenergieverbrauch: 119,00 kWh/(m²*a)
Energieeffizienzklasse: D
Baujahr: 1928

Geschäftsstelle Süd - Große Diesdorfer Straße 169a - 39110 Magdeburg

Ansprechpartner: Sandra Müller, Tel.: 0391 610 4619 (01520 9086086) sandra.mueller@wobau-magdeburg.de

Ansprechpartner: Birgit Knoop, Tel.: 0391 610 4626 (01520 1577048) birgit.knoop@wobau-magdeburg.de

www.wobau-magdeburg.de

Bitte beachten Sie: Änderungen, Auslassungen und Irrtümer vorbehalten. Haftung für den Inhalt deshalb ausgeschlossen.