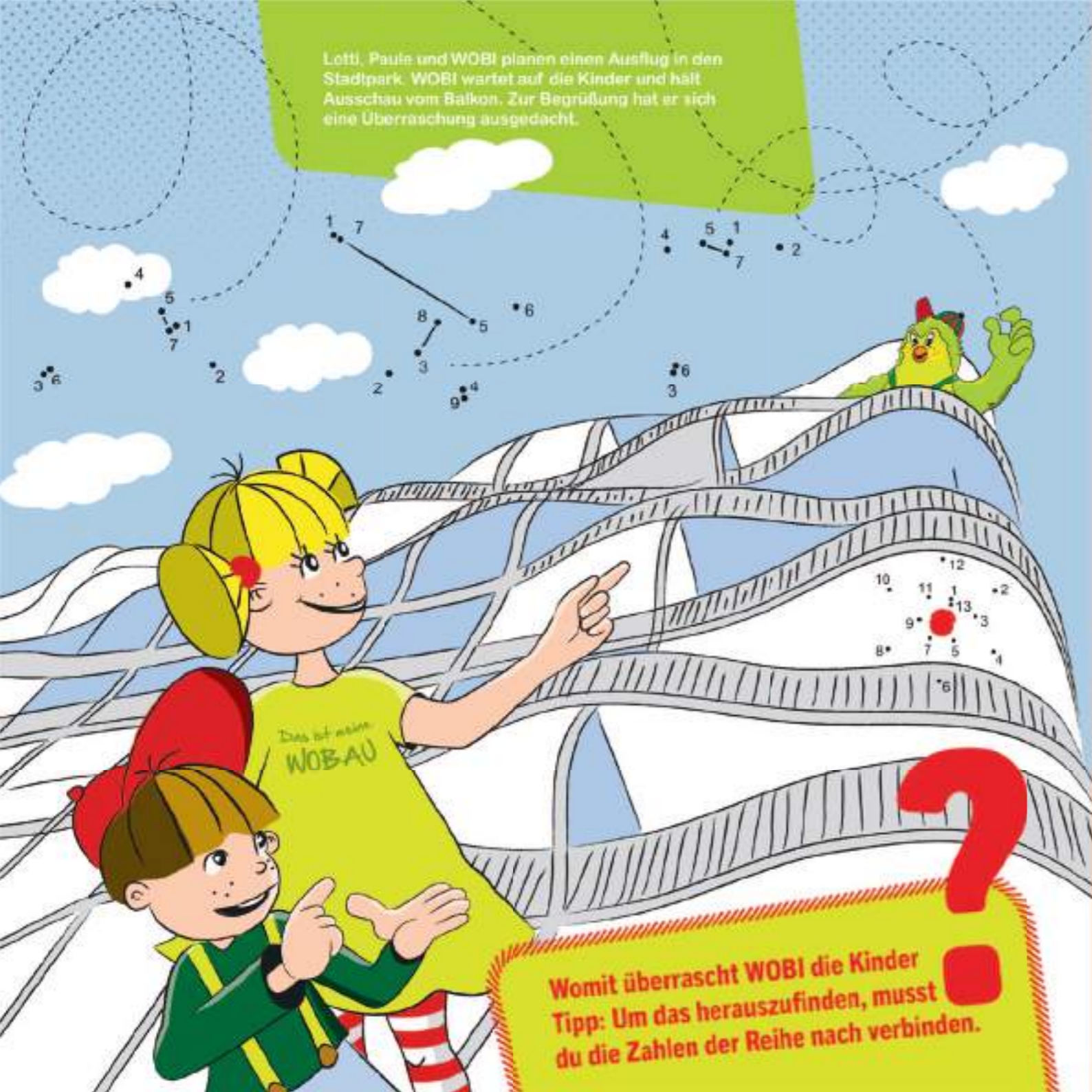


MEIN WOBI

MAL- & SPIELSPASS



Lotti, Paulie und WOBI planen einen Ausflug in den Stadtpark. WOBI wartet auf die Kinder und hält Ausschau vom Balkon. Zur Begrüßung hat er sich eine Überraschung ausgedacht.

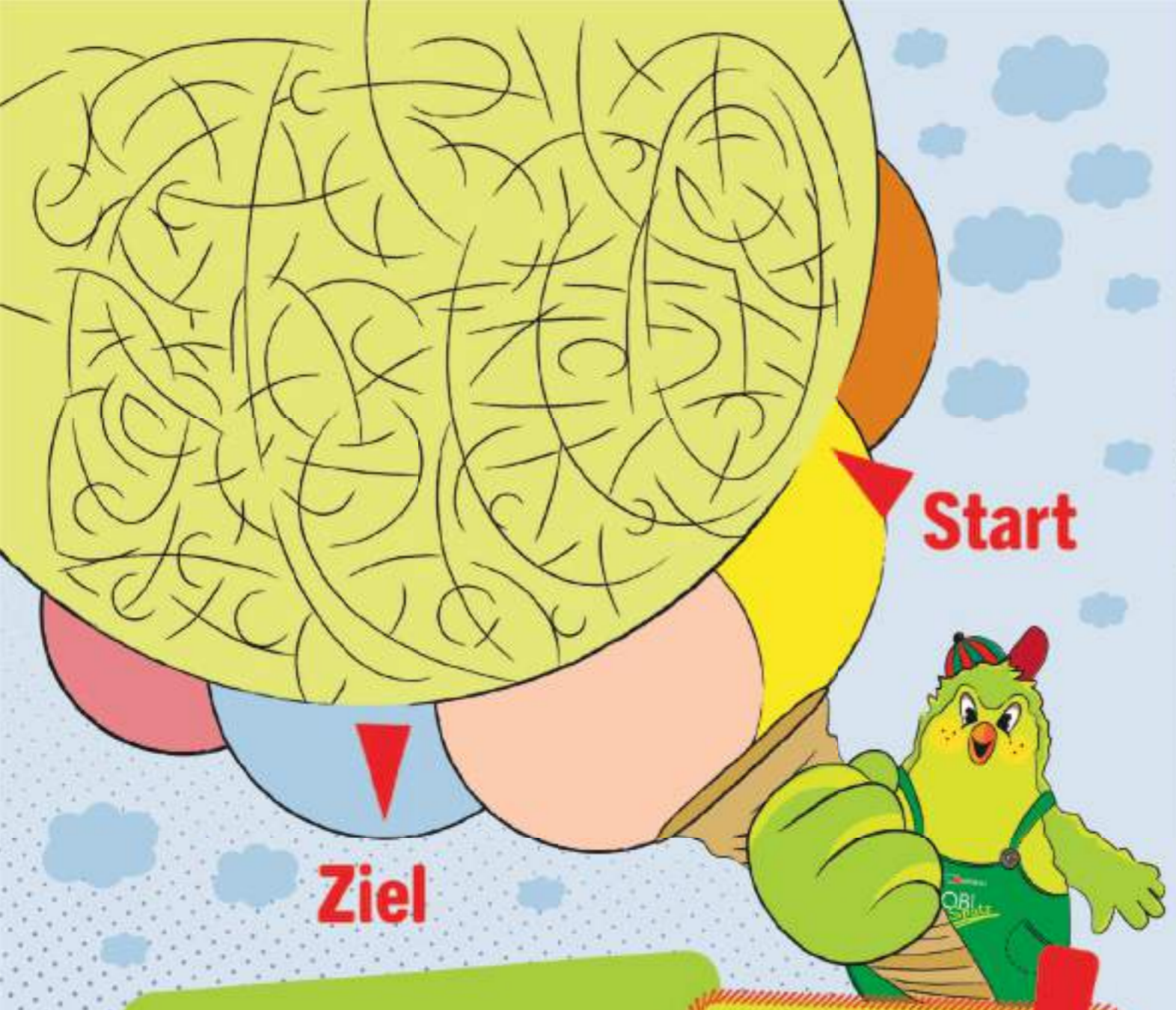


Womit überrascht WOBI die Kinder
Tipp: Um das herauszufinden, musst du die Zahlen der Reihe nach verbinden.

Was die Kinder nicht wissen: Im Stadtpark soll es ein Picknick geben. Bevor es losgehen kann, muss WOBI noch schnell den Korb füllen.



Welches der drei Picknick-Sets passt
in welche Form hinein



Start

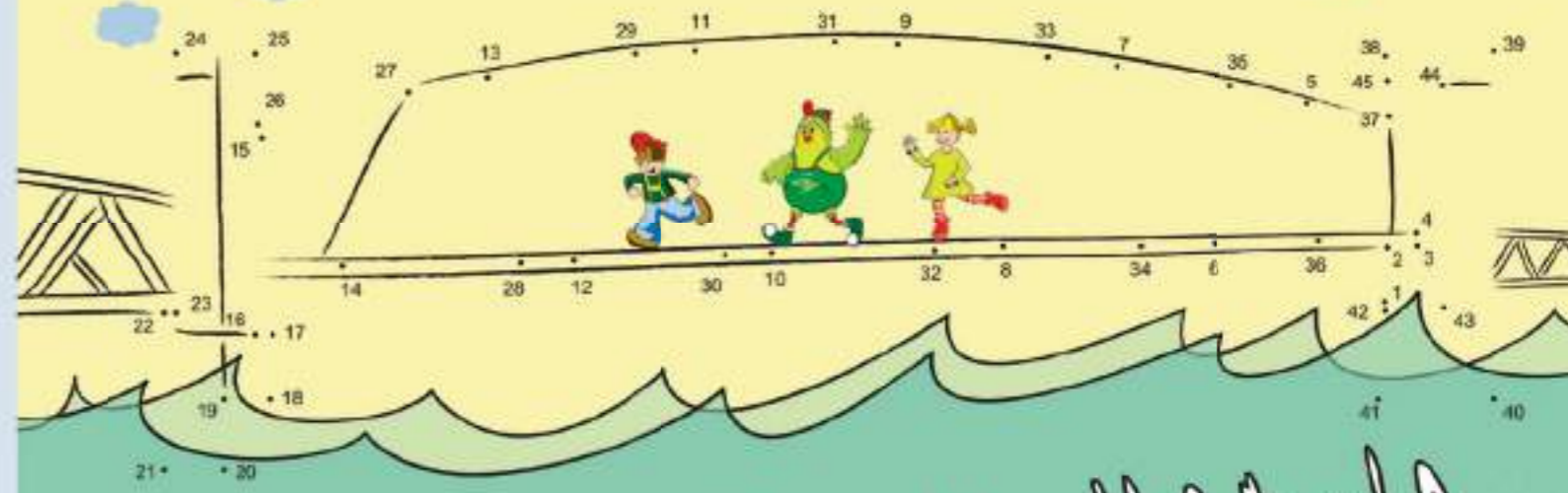
Ziel

Auf ihrem Spaziergang in den Stadtpark kommen sie an einem Eisstand vorbei. Riesengroß sind die Eiskugeln, die man dort bekommt. Weil Wobi sein Eis nicht schafft und die Kinder auch schon satt sind, musst du mithelfen, das Eis zu essen.

Arbeite dich durch das Labyrinth

Um in den Stadtpark zu gelangen, überqueren Wobi, Lotti und Paule nun die Elbe. Die Brücke scheint ziemlich wackelig zu sein.

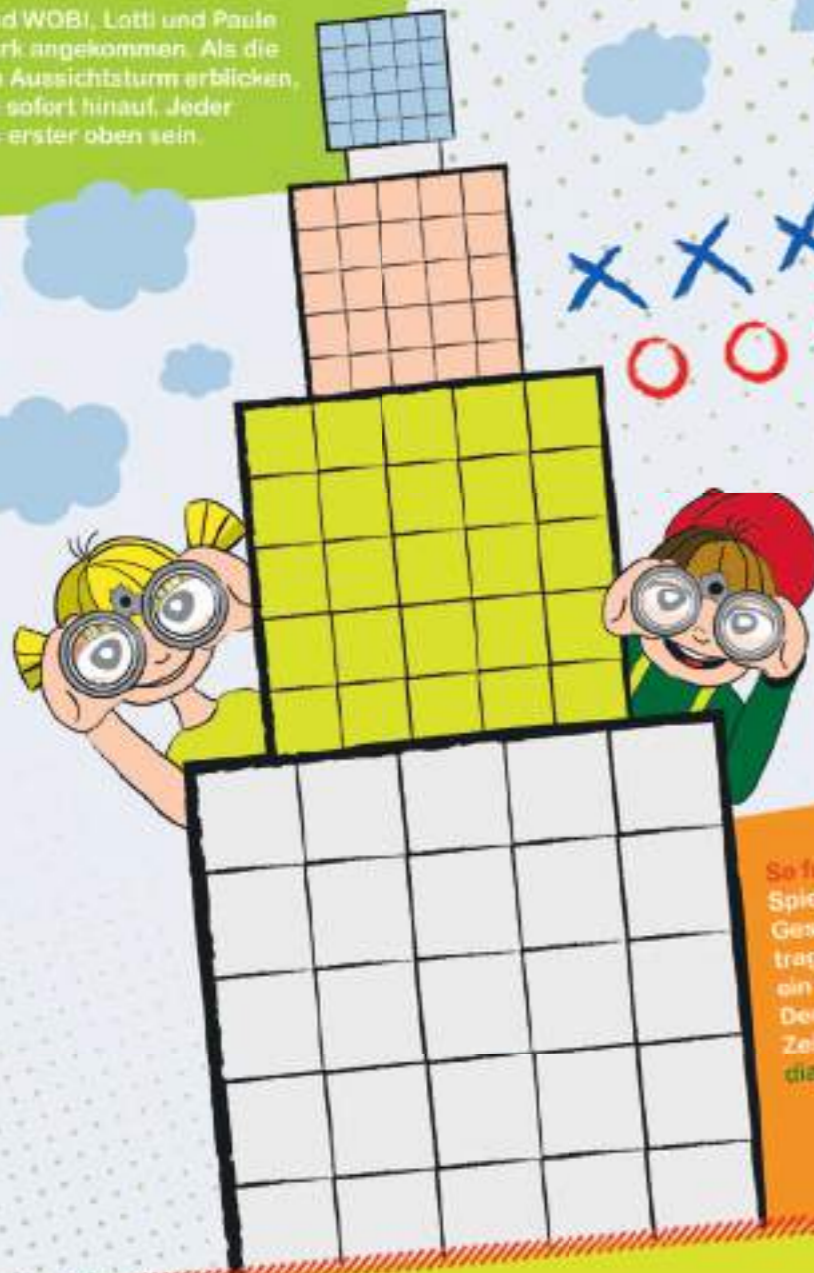
Vervollständige die Brücke, indem du die Zahlen der Reihe nach verbindest



Was ist das denn? Im Wasser entdeckt Wobi eine geheimnisvolle Spiegelschrift.

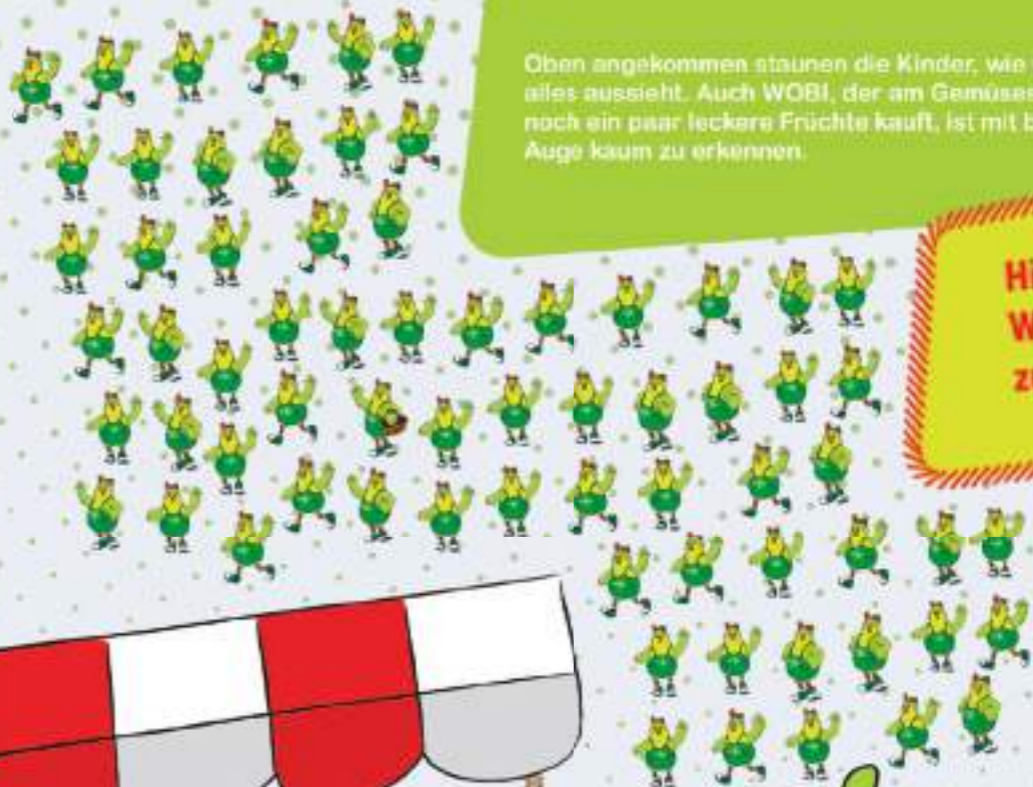
Nimm einen Spiegel und versuche die Botschaft zu entschlüsseln

Endlich sind WObi, Lotti und Paule im Stadtpark angekommen. Als die Kinder den Aussichtsturm erblicken, steigen sie sofort hinauf. Jeder möchte als erster oben sein.



So funktioniert's: Jedes der vier Spielfelder besteht aus 5x5 Kästchen. Gespielt wird zu zweit. Beide Spieler tragen abwechselnd ihr Zeichen ein – ein Spieler Kreuze, der andere Kreise. Der Spieler, der als erstes vier seiner Zeichen senkrecht, waagrecht oder diagonal setzen kann, gewinnt.

Wer ist schneller auf den Turm geklettert
Tipp: Gewinner ist derjenige, der als erstes vier Kreuze oder Kreise in eine Reihe gebracht hat.



Oben angekommen staunen die Kinder, wie winzig alles aussieht. Auch WObi, der am Gemüsestand noch ein paar leckere Früchte kauft, ist mit bloßem Auge kaum zu erkennen.

Hilf den Kindern WObi mit dem Korb zu entdecken



Male die Früchte in WObis Korb in den gleichen Farben an, wie sie am Stand zu kaufen sind

Als Wobi seinen Spaziergang mit den Kindern fortsetzt, entdeckt Paule einen Ruderbootverleih. Sofort hat er eine Idee.

Welche Idee hat Paule?
Tipp: Du erfährst es, wenn du das Bild in den vorgegebenen Farben ausmalst.

Legende:



Viele Boote sind schon vermietet. Male die vermieteten weißen Boote in der richtigen Farbe an!



Bootesudoku - so funktioniert's:
 In jeder Zeile, jeder Spalte und in jedem durch starke Linien markierten Rechteck dürfen die sechs Farben nur einmal vorkommen.

Als Paule sich ein Boot aussuchen will, stellt er fest, dass nicht alle Boote eine Nummer haben.



Sieh genau hin und ergänze die fehlenden Nummern!

Welche drei Boote stehen verkehrt herum?

Boot Nr. ... Boot Nr. ... Boot Nr. ...

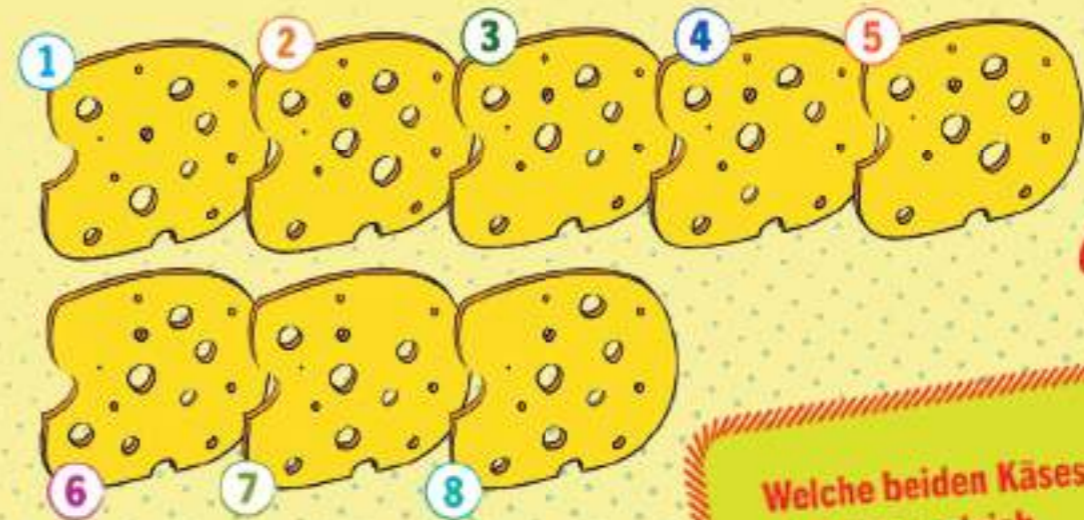
Während WObi und Paule im Ruderboot sitzen, wartet Lotti am Ufer. Als sie plötzlich viele bunte Schmetterlinge entdeckt, ist sie abgelenkt und bemerkt nicht, dass mit dem Picknickkorb etwas nicht stimmt.

Welchen der Schmetterlinge gibt es als einzigen nur einmal?

Vergleiche beide Picknickkörbe und finde 6 Unterschiede!



Wer hat den Käse aus dem Picknickkorb geholt?
Tipp: Du musst die Zahlen der Reihe nach verbinden, um die Antwort herauszufinden.



Welche beiden Käsescheiben sind genau gleich?

Vom Boot aus entdeckt Paule viele bunte Fische im Wasser.

Wieviele Fische gibt es von jeder Farbe?



	+	+	= 17
+	+	+	= 7
+	+	+	= 21
-	-	-	
21	9	15	

Trage die Anzahl der bunten Fische so in das Zahlenrätsel ein, dass die Rechnungen genau aufgehen

Alles schmeckt prima, finden die drei. Als sie gerade mit dem Essen fertig sind, merken sie, dass sie nicht allein sind.

Welche 16 Tiere haben sich herangeschlichen?

Male das Bild in den schönsten Farben aus!



Q	S	Z	K	I	D	S	I	D	I	S	S
A	R	A	U	P	E	A	M	V	P	P	F
N	B	I	B	E	R	M	A	O	I	I	I
A	K	A	F	F	E	A	R	G	S	N	H
S	Ä	I	K	D	S	U	H	E	C	G	Ö
H	F	I	S	C	H	S	U	L	H	U	Z
O	E	G	R	U	A	D	N	P	N	I	I
R	R	E	R	G	S	D	D	F	E	N	P
N	Z	L	L	W	E	K	P	E	C	S	S
W	A	B	I	E	N	E	K	R	K	Z	Q
L	W	A	O	K	G	S	D	D	E	S	P
G	I	F	T	S	C	H	L	A	N	G	E

Finde alle 16 Tiere im Buchstabenrätsel
Tipp: Sie können senkrecht oder waagrecht versteckt sein.

Vier von den Tieren kann man im Stadtpark wohl niemals antreffen. Welche sind es?

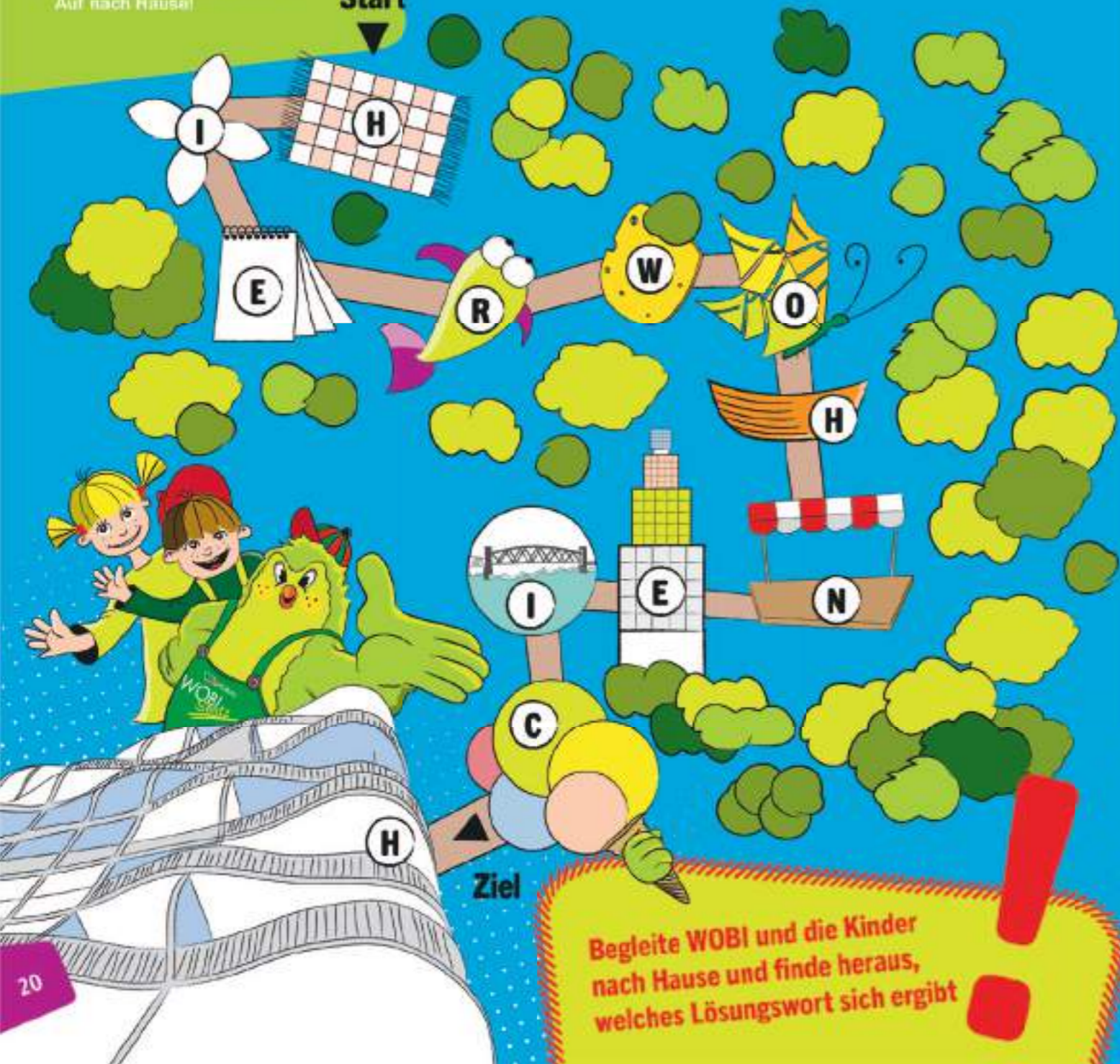
Nachdem der Korb restlos leer ist, hat sich die bunte
Picknickgesellschaft für ein Erinnerungsfoto versammelt.
Einige Tiere waren eben noch nicht dabei, eines fehlt.

Wer hat sich einfach
ins Bild geschlichen
und wer fehlt?



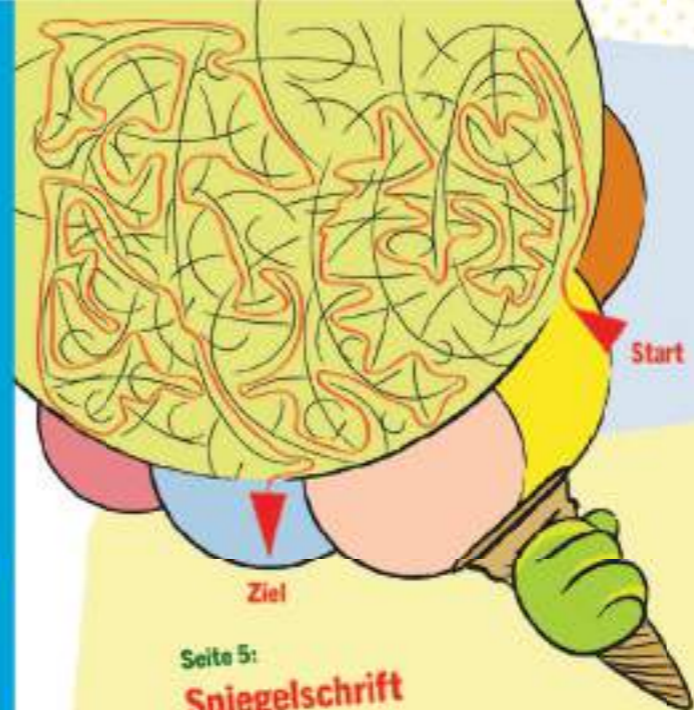
Das war ein schöner Ausflug.
Auf nach Hause!

Start



Ziel

Begleite WOBI und die Kinder
nach Hause und finde heraus,
welches Lösungswort sich ergibt



Ziel

Seite 5:
Spiegelschrift

DAS IST MEINE WOB AU

Seite 4:
Eislabyrinth

Seite 3:
Picknick-Puzzle



Seite 8:
Bootesudoku



Seite 9:
Bootsverleih

Es fehlen die Zahlen 14, 20, 26, 31, 38, 42, 55 und 58.

Boot Nr. 23 Boot Nr. 47 Boot Nr. 52

... stehen verkehrt herum.

Auflösungen

Seite 10:
Picknickkörbe



Seite 11:
Maus und Käse

Die Maus hat sich den Käse geholt.

Käsescheibe Nr. **2** gleicht Käsescheibe Nr. **5**

Seite 10:
Schmetterlinge



Diesen Schmetterling gibt es als einzigen nur einmal.

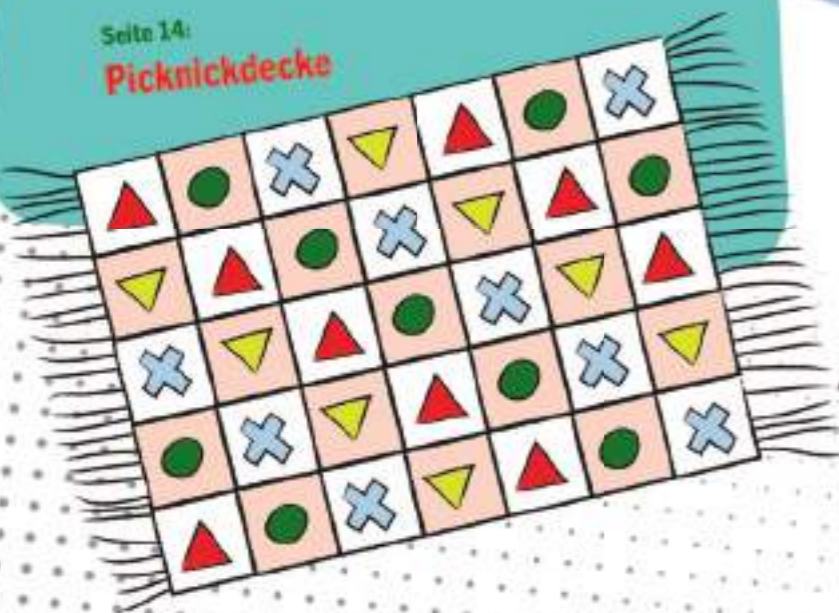
Seite 13:
Fische



Seite 13:
Zahlen-Sudoku



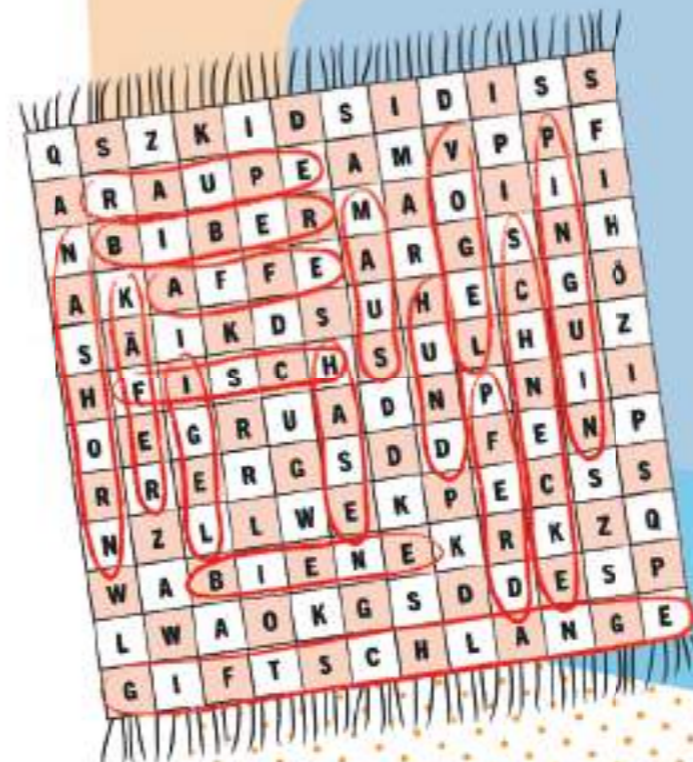
Seite 14:
Picknickdecke



Seite 14:
Blumen



Seite 17:
Buchstabenrätsel



Seite 15:
Picknick

Die Birne gibt es nur zweimal.

Seite 16/17:
Tierrätsel



... kann man im Stadtpark wohl niemals antreffen.

Seite 18/19:
Tierrätsel 2



... haben sich ins Bild gemogelt.

Es fehlt:



Seite 20:
HIER WOHNE ICH

WOBAU Magdeburg
Breiter Weg 1
39104 Magdeburg
Tel: 0391 6105

Geschäftsstelle Mitte
Universitätsplatz 13
39106 Magdeburg
Tel: 0391 61046-70

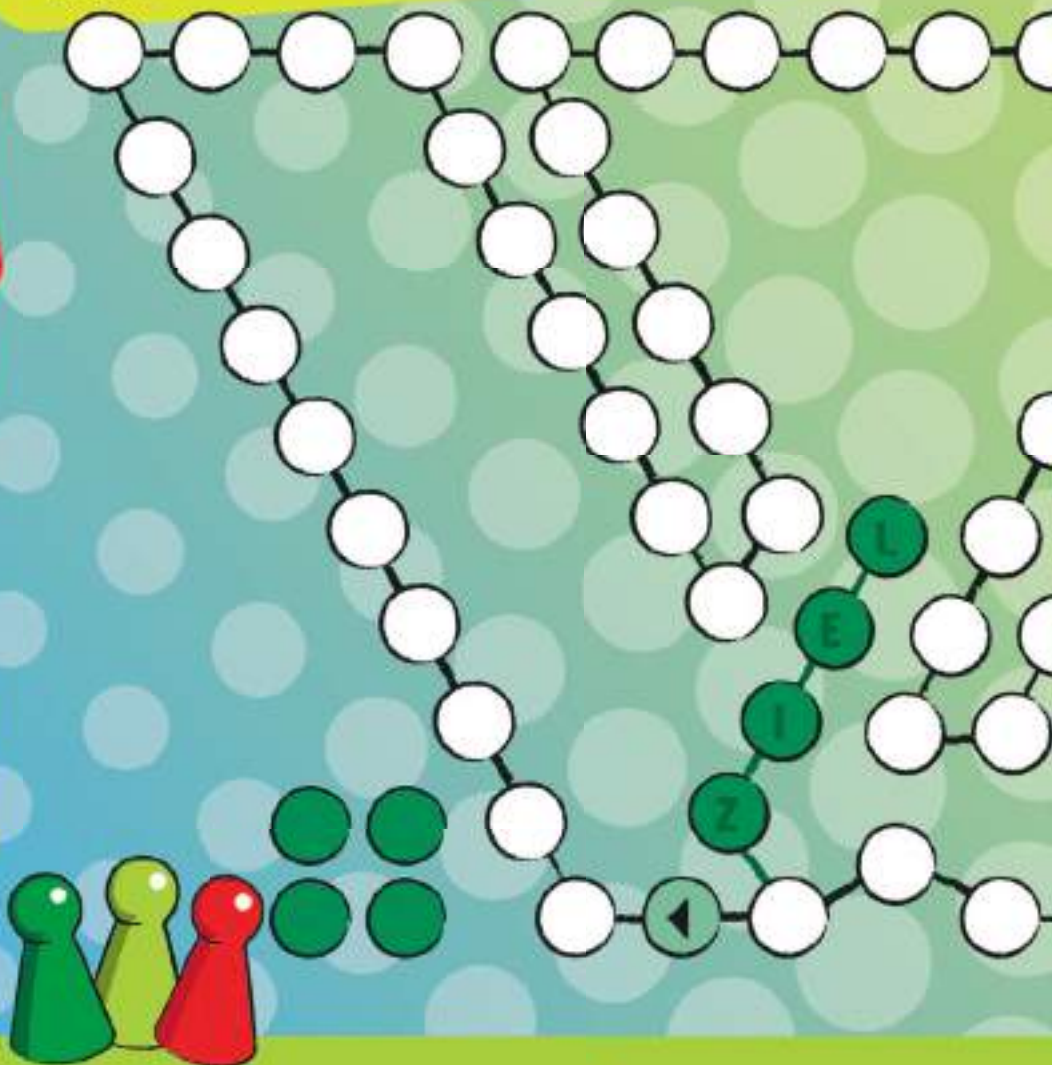
Geschäftsstelle Süd
Flechtinger Straße 22a
39110 Magdeburg
Tel: 0391 61046-40

Geschäftsstelle Nord
Moritzstraße 1-2
39124 Magdeburg
Tel: 0391 61041-30

Wohnungsbörse
Krügerbrücke 2
39104 Magdeburg
Tel: 0391 61042-01

WOBI ärgere dich nicht - Spielregel

Alle vier Spielsteine müssen so schnell wie möglich ins Ziel gebracht werden. Wer nach dreimal würfeln eine Sechse hat beginnt. Nach einer Sechse darf nochmal gewürfelt werden. Kommt man mit einem Stein auf ein Feld, auf dem bereits ein gegnerischer Stein steht, muss diesen schlagen und auf die Anfangsposition zurückstellen. Tut man das nicht, darf gemusst werden. Steht auf einem Feld bereits ein eigener Stein, muss man den Zug mit einem anderen Stein machen. In den Zielfeldern darf man die Steine, die schon im Ziel sind, nicht überspringen, sondern jeder muss einzeln nachrücken.



www.wobau-magdeburg.de

 **WOBABU**

Heft 1/2018