



50

51

52

53

54

55

Ziel

39

38

37

MEIN WOBI MAL- & SPIELSPASS

31

32

33

35

36

34

21

19

18

17

20

22

11

12

13

14

15

16

6

5

4

3

2

1

Start

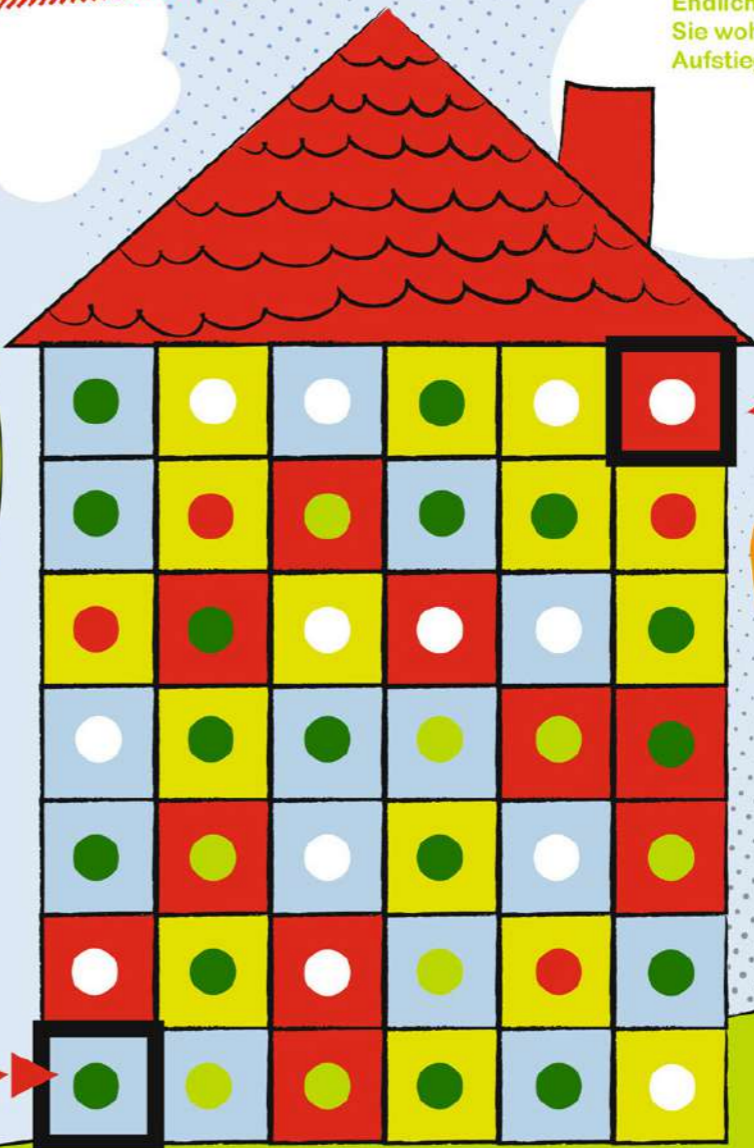
Heute ist Kinderfest. WOBI möchte Lotti und Paule abholen. Gleich früh macht sich WOBI auf den Weg zu den Kindern. Sie wohnen am anderen Ende der Stadt.

Zeige WOBI den Weg durch die Stadt






Wie gelangt WOBI zur Wohnung der Kinder

Endlich ist WOBI am Haus der Kinder angekommen. Sie wohnen im allerobersten Stock. Ein anstrengender Aufstieg steht WOBI bevor.



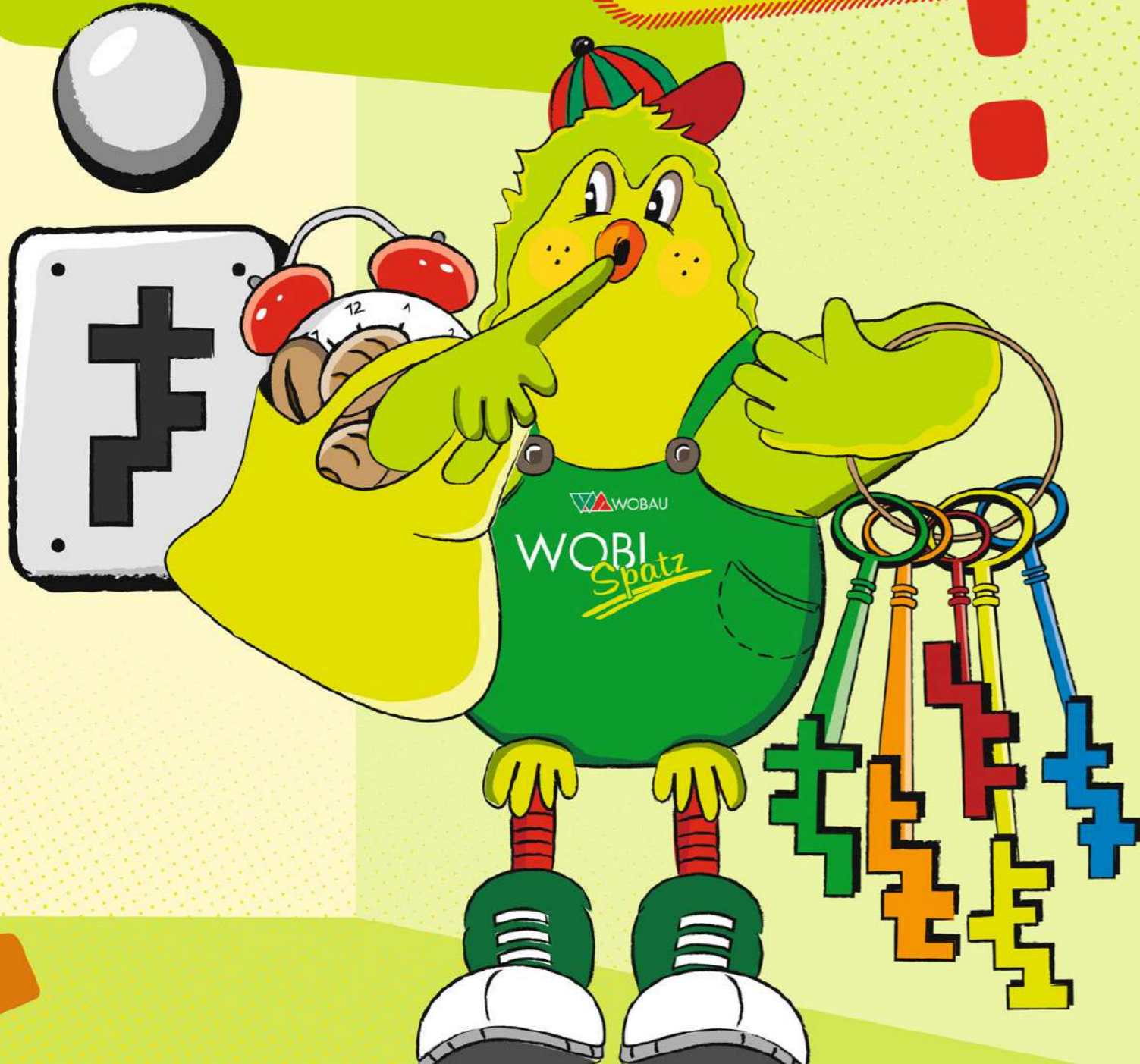
Hier wohnen Lotti und Paule

So funktioniert's: Du beginnst am Eingang unten rechts und darfst dich immer nur ein Quadrat nach rechts, links, oben oder unten bewegen, **nicht diagonal**. Du darfst dabei nur zu den Quadraten weitergehen, die die gleiche Hintergrundfarbe haben wie das, von dem aus du dich bewegst, oder auf eines, das die gleiche Punktfarbe besitzt, wie das, von dem aus du dich bewegst. Bewege dich auf dieser Weise weiter bis zum Ziel oben links.

-   ✓ Gleiche Hintergrundfarbe
-   ✓ Gleiche Vordergrundfarbe
-   ✗ Keine gleichen Elemente

Endlich oben angekommen! Aber schon wieder steht WOBI vor einer schwierigen Aufgabe. An der Wohnungstür fragt er sich, welcher seiner vielen Schlüssel ins Schloss passt.

Hilf WOBI, den richtigen Schlüssel zu finden

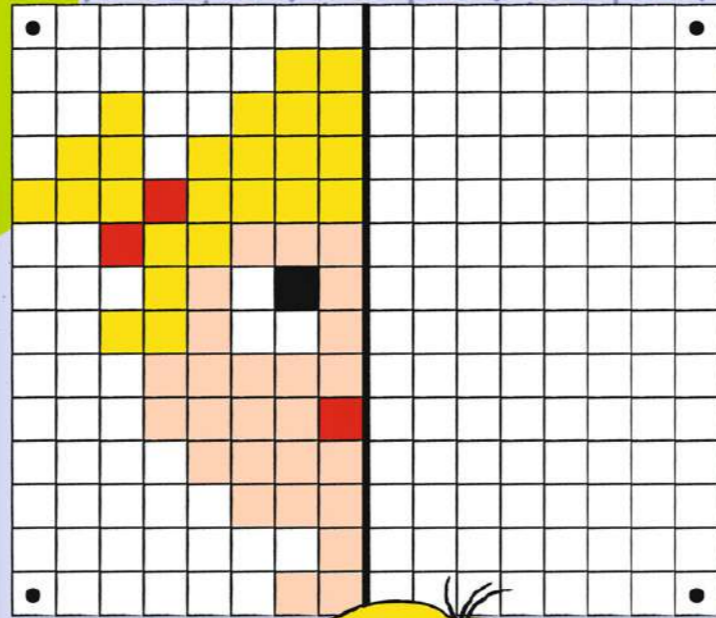
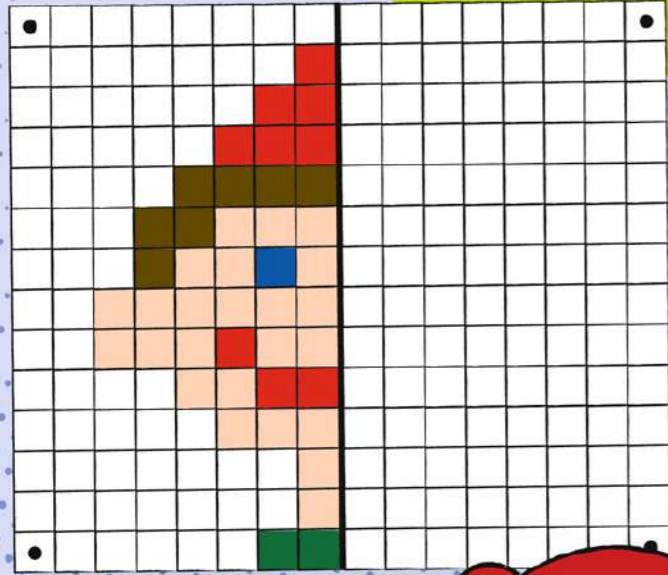


Nun muss WOBI die Kinder aus dem Bett klingeln. Dazu hat er seinen großen Wecker mitgebracht. Hier fehlen einige Zahlen.

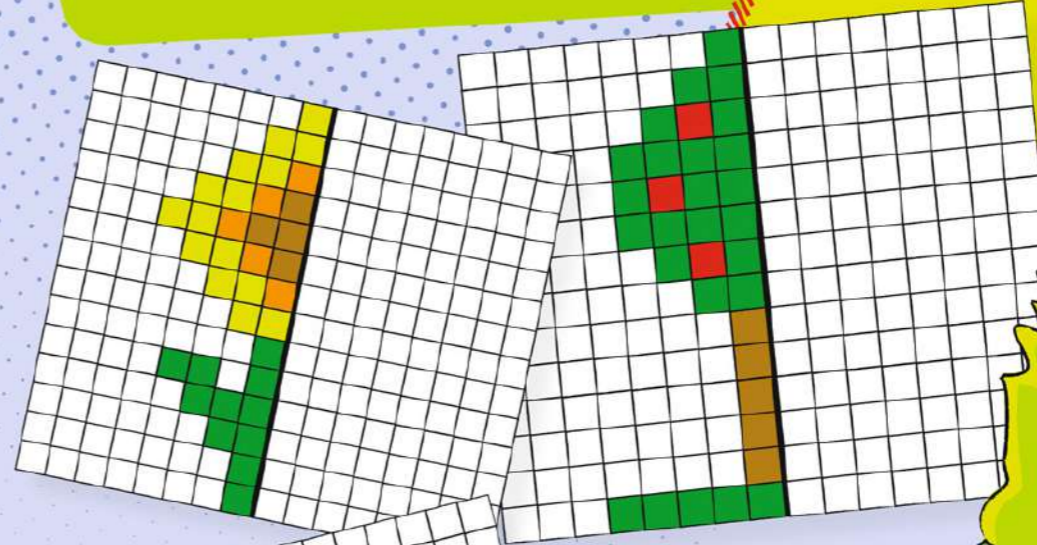


Schreibe die fehlenden Zahlen auf das Zifferblatt und male das Bild bunt

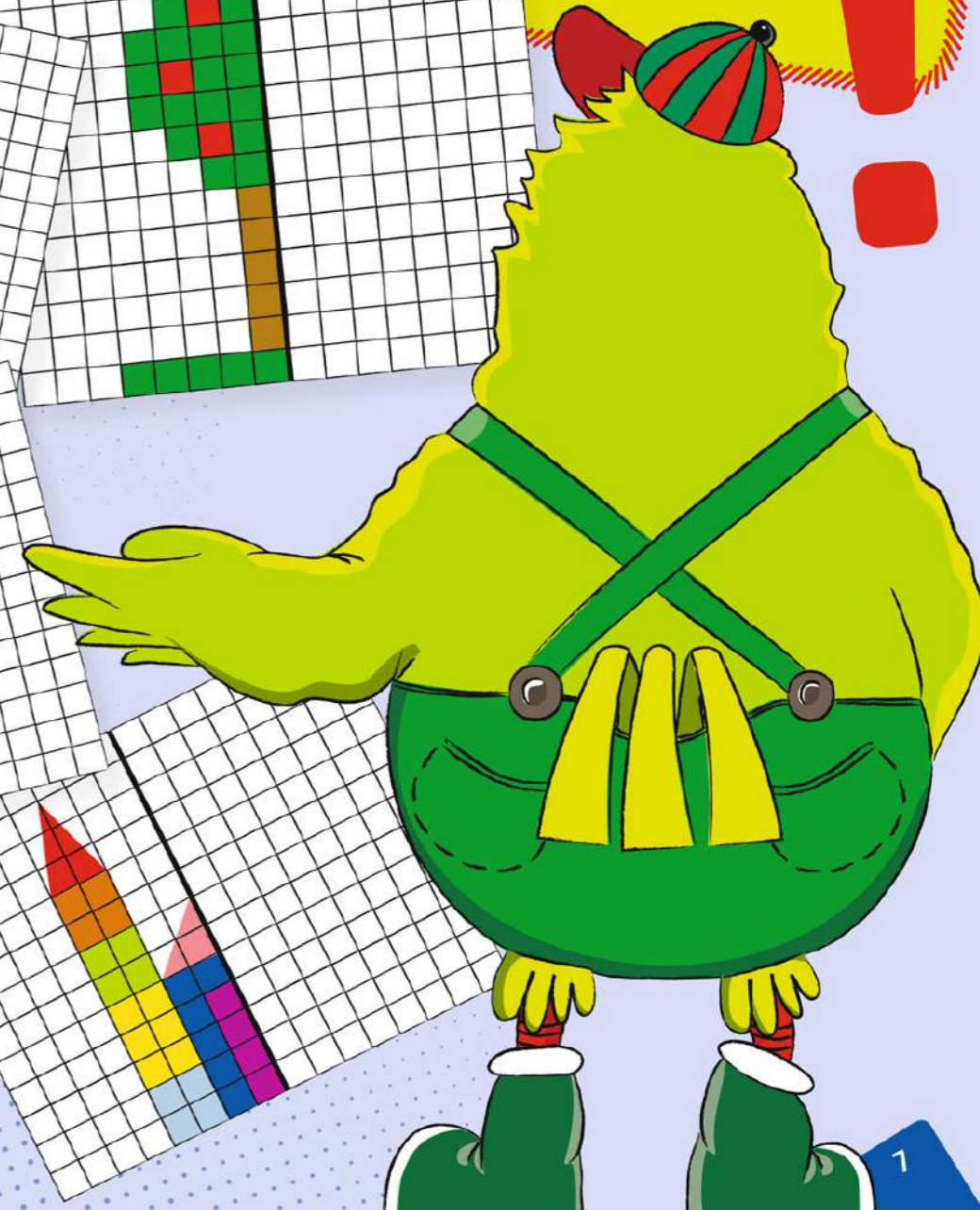
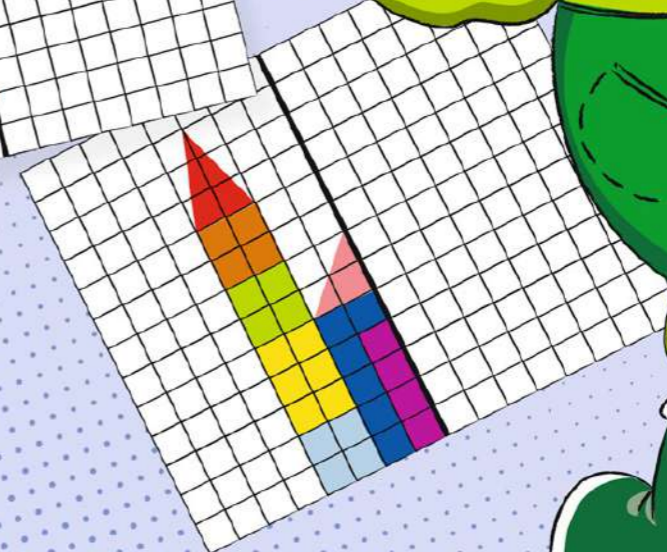
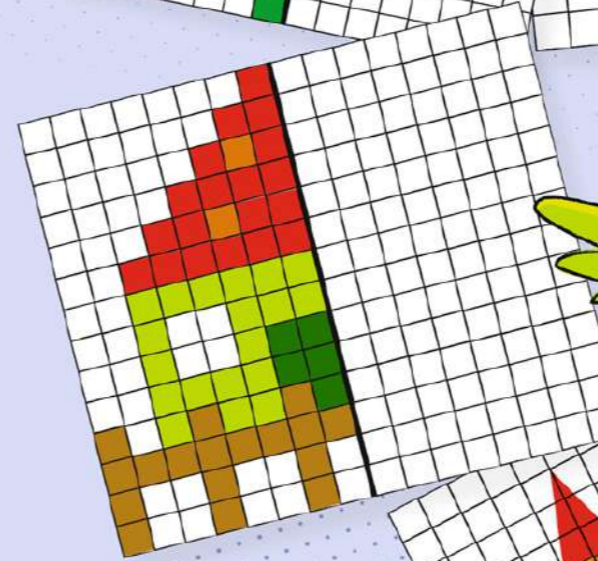
Endlich sind Lotti und Paule aus dem Bett gekrochen. Beide Kinder stehen nun im Badezimmer vor dem Spiegel.



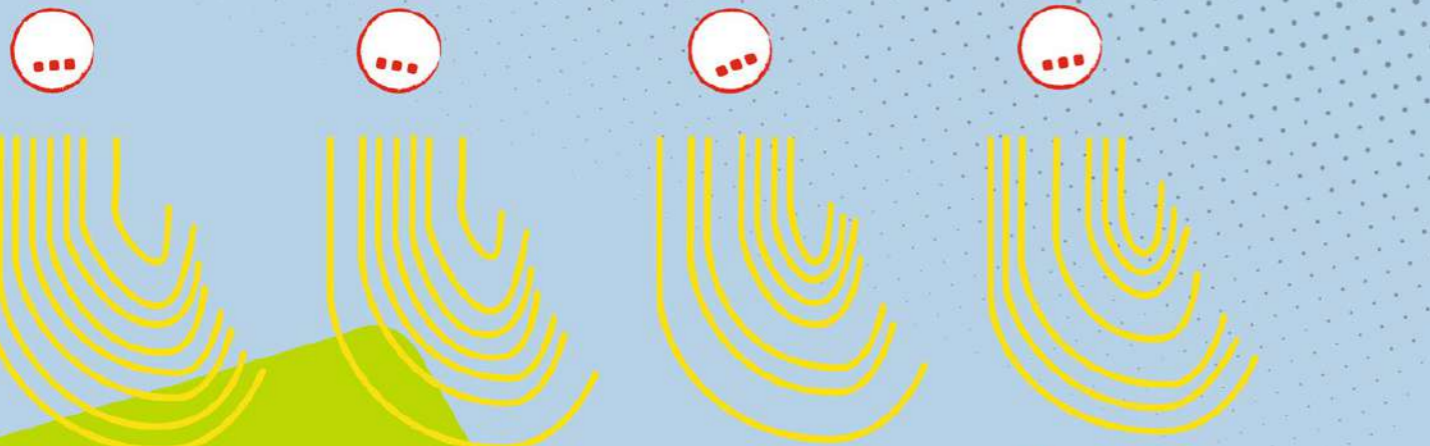
Während WOBI auf die Kinder wartet, schaut er aus dem Fenster. In den Scheiben spiegelt sich die Umgebung.



Wenn es dir Spaß macht, ergänze auch noch die Bilder, die WOBI aus dem Fenster sieht

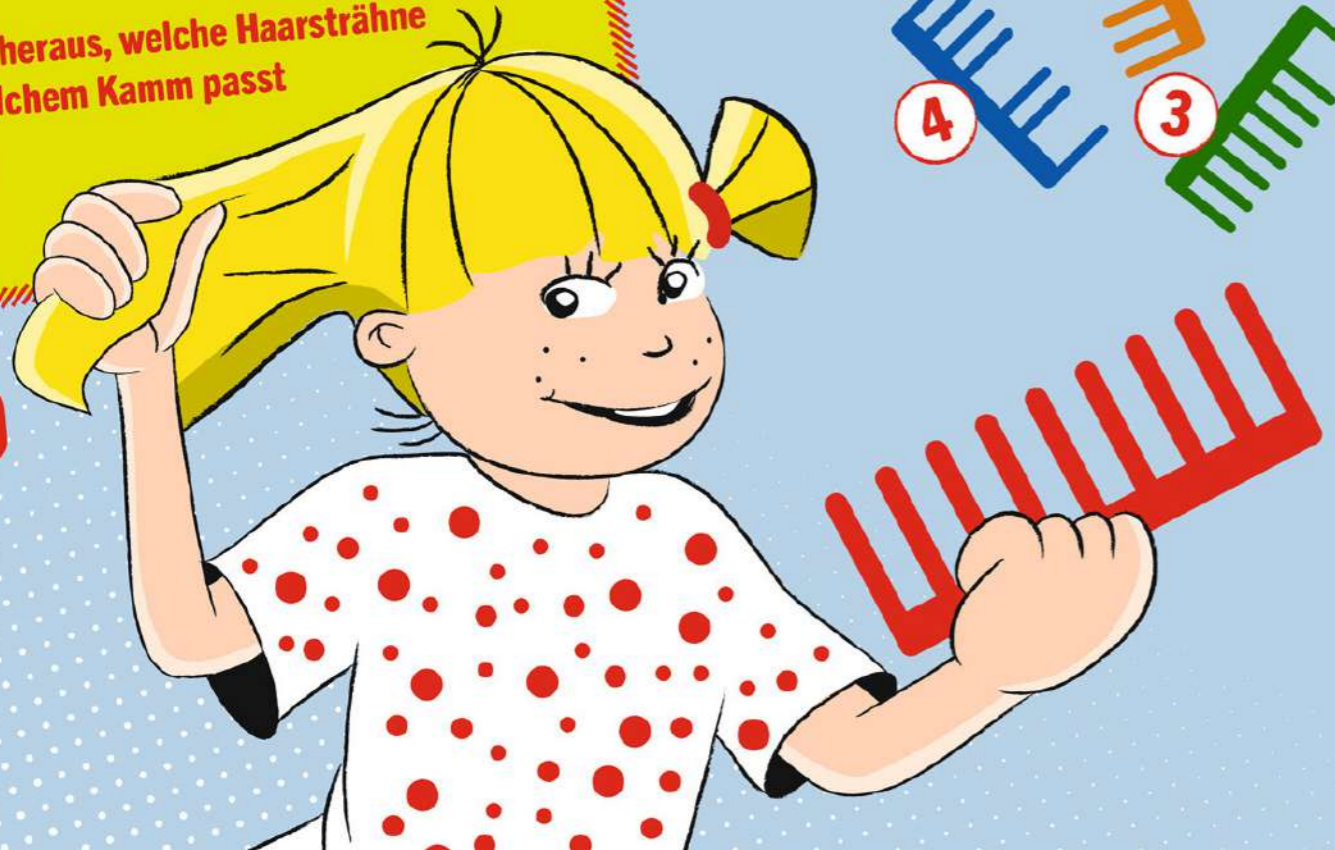
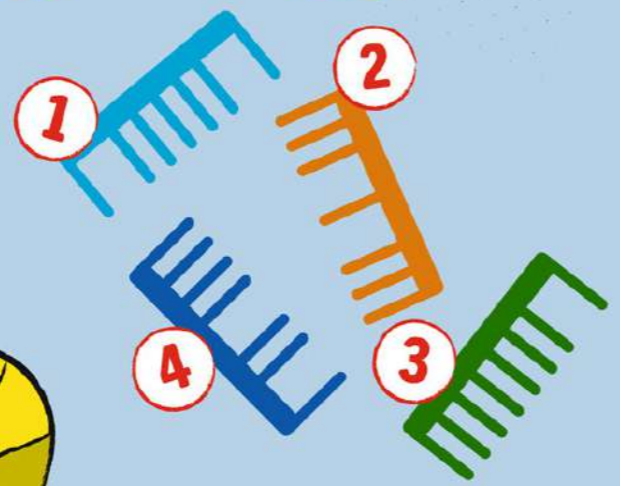


Ergänze die Spiegelbilder, damit du die Gesichter der Kinder richtig sehen kannst



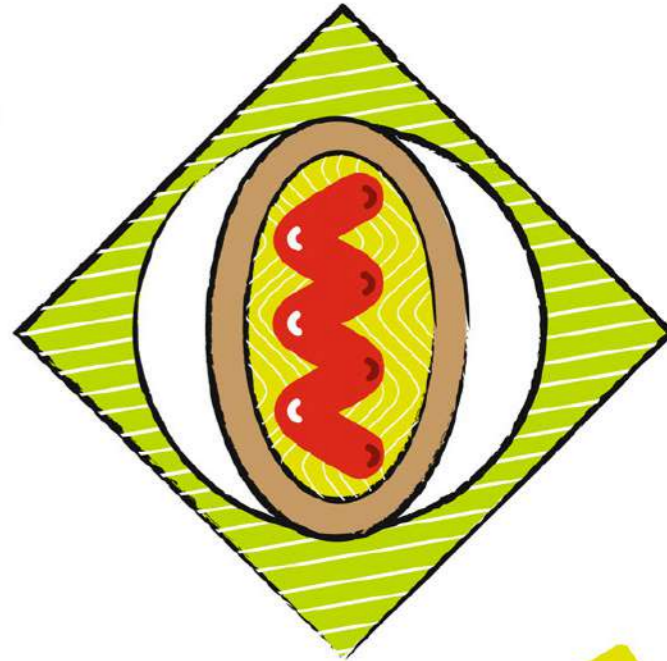
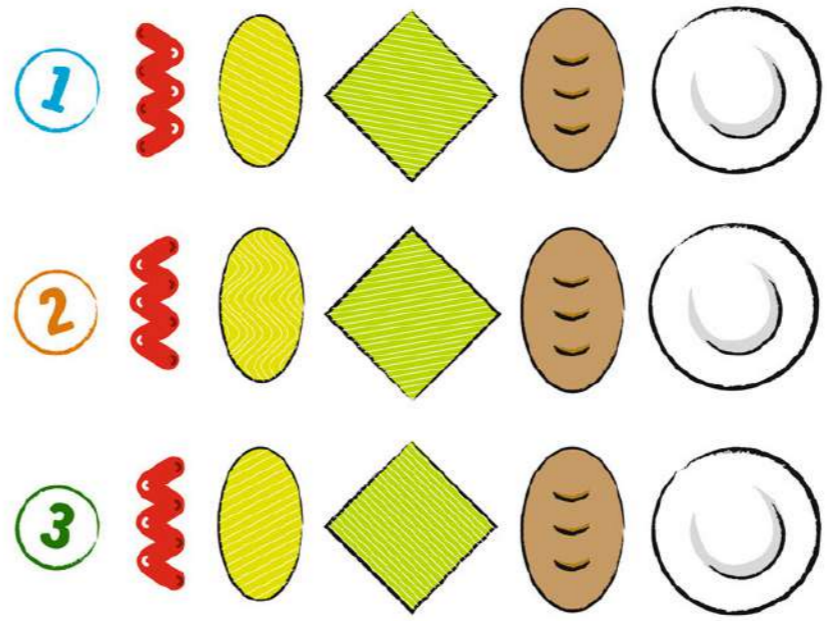
An jedem Morgen kämmt Lotti ihre schönen blonden Haare. Sie hat viele bunte Kämmе zur Auswahl. Aber an fast jedem Kamm fehlen Zacken.

Finde heraus, welche Haarsträhne zu welchem Kamm passt



Mit großem Appetit sitzen Lotti, Paule und WOBI nun am Frühstückstisch. Paule macht sich aus den vielen Leckereien, die WOBI mitgebracht hat, ein belegtes Brötchen.

Aus welchen Teilen besteht Paules Frühstücksgedeck?

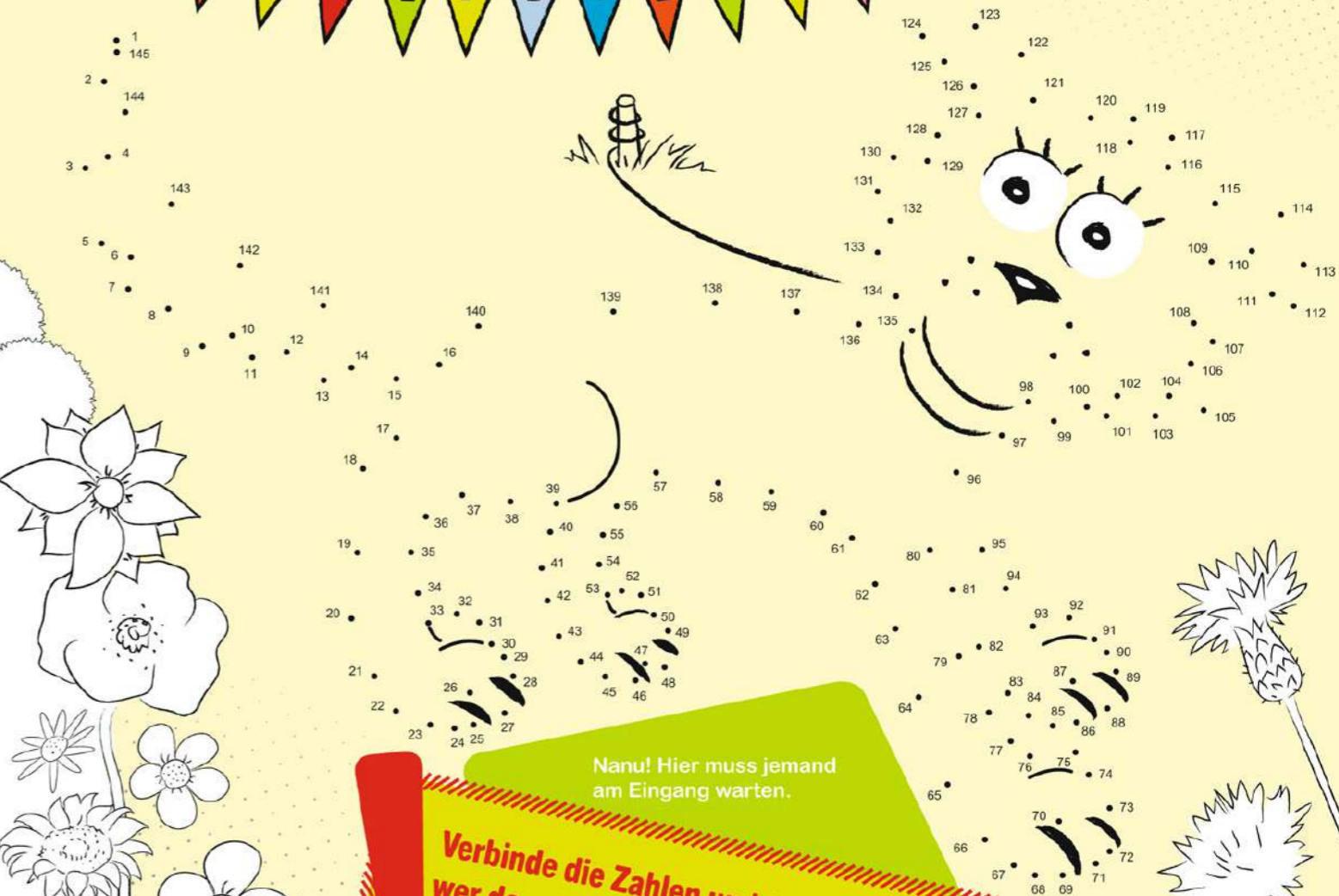
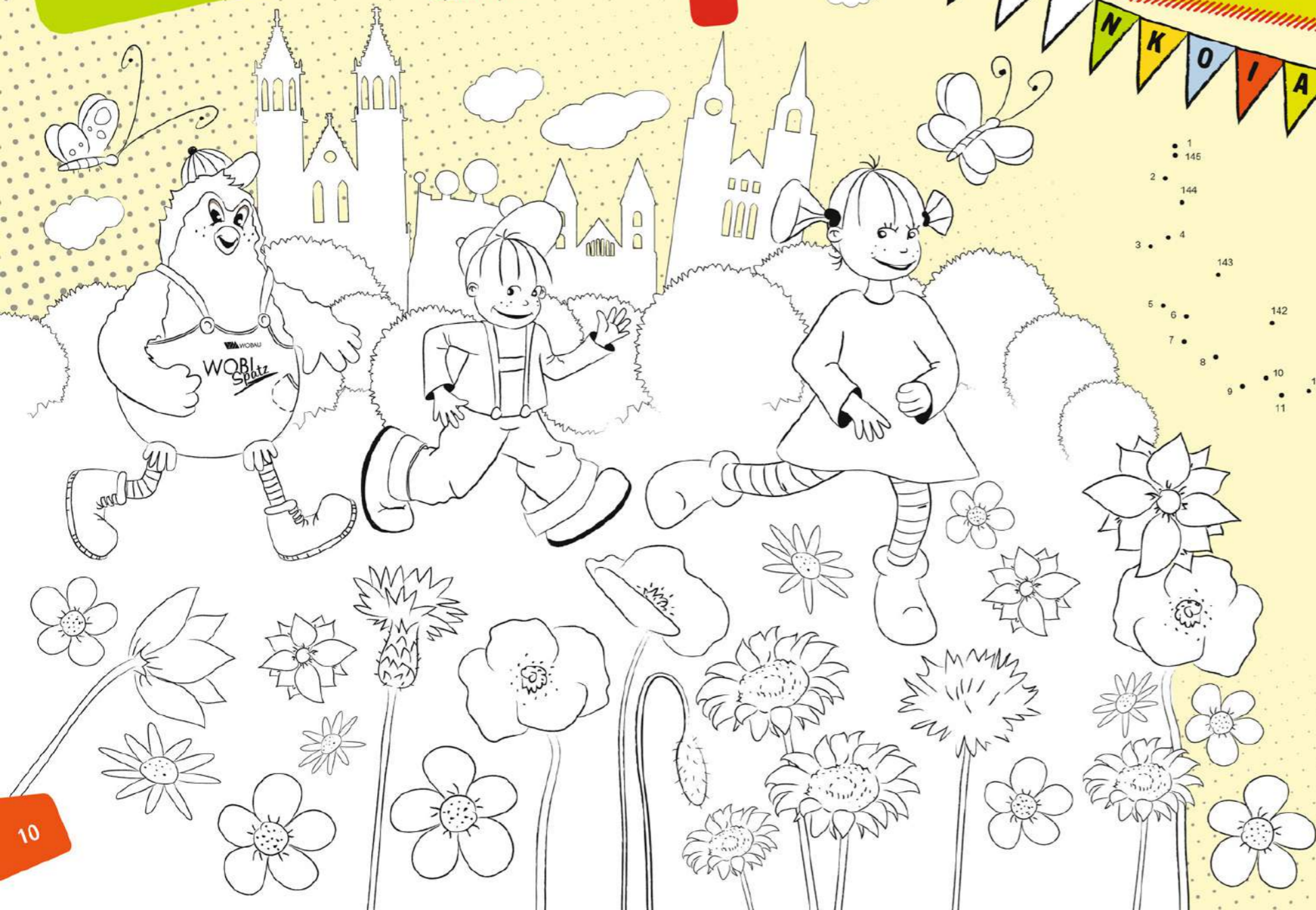


Gut gefrühstückt geht es nun zum Kinderfest.
Alle drei freuen sich auf einen spannenden
Tag mit vielen Überraschungen.

**Male das Bild in den
schönsten Farben aus**

**Was steht auf der Wimpelkette
Tipp: Lies nur jeden zweiten
Buchstaben!**

Der Eingang zum Fest ist mit einer
Wimpelkette geschmückt. Aber irgend
etwas stimmt hier nicht.



Nanu! Hier muss jemand
am Eingang warten.

**Verbinde die Zahlen und finde heraus,
wer da am Eingang steht**



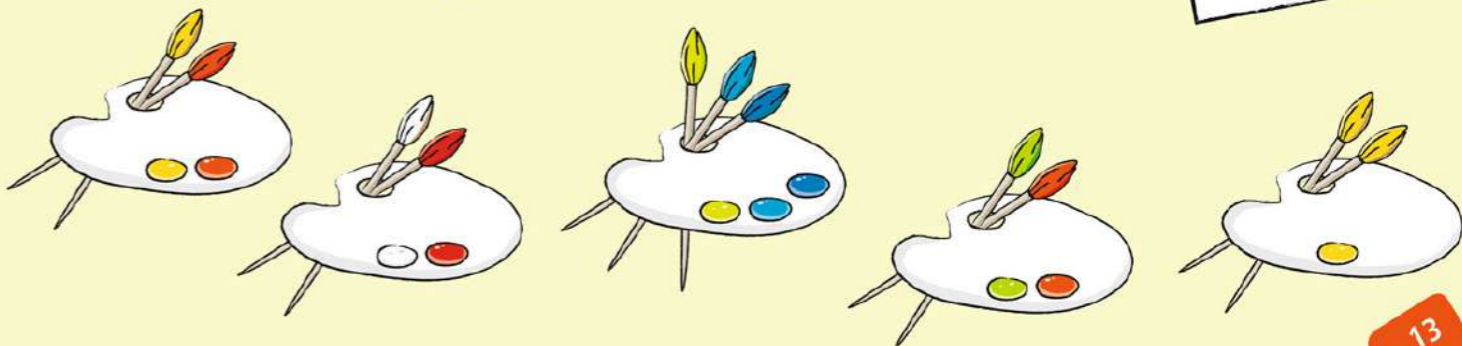
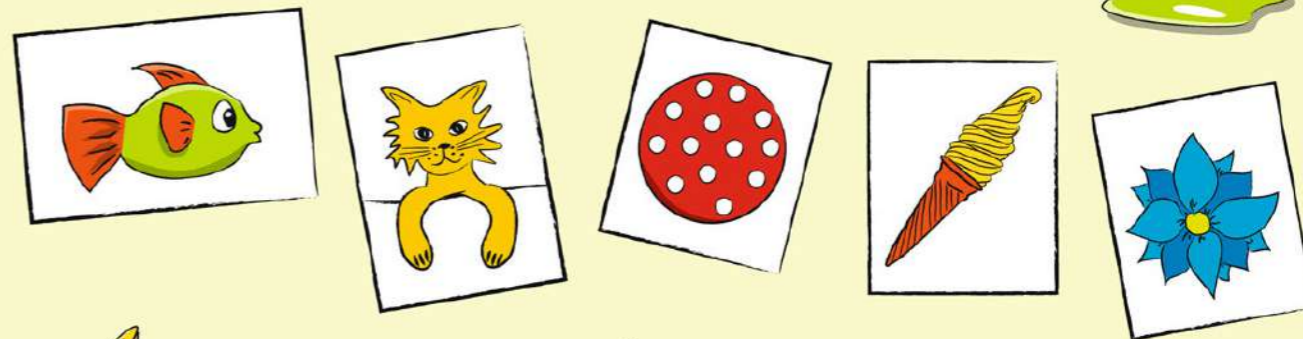
Büchsenwerfen ist die erste große Attraktion auf dem Kinderfest. Lotti, Paule und WOBI versuchen ihr Glück. Schon Paulas erster Wurf ist ein Volltreffer. Alle Büchsen sind durcheinandergewirbelt. Jetzt sollen sie genauso wieder aufgestellt werden. Aber:

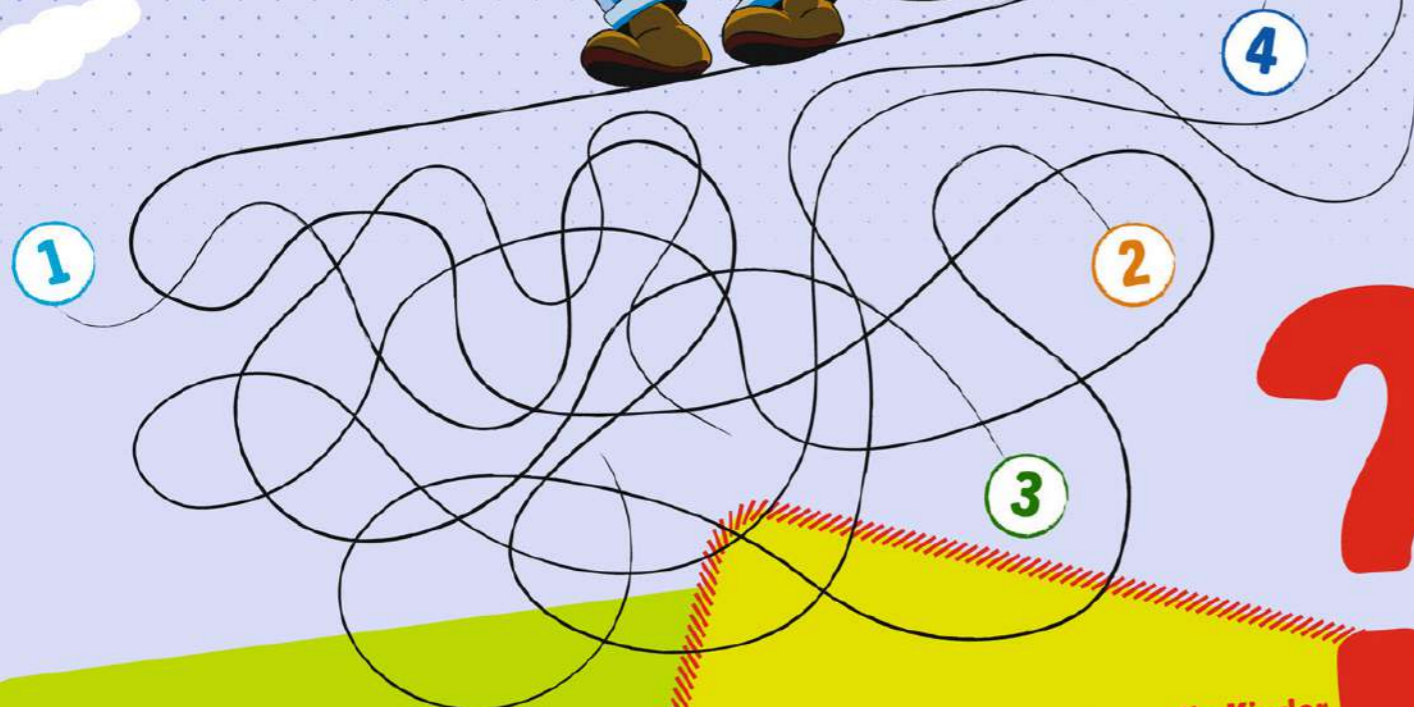
Eine der oben aufgereihten Büchsen war beim Werfen nicht dabei. Welche?



Am Malstand werden die Kinder zu echten Künstlern. Welche Palette haben sie für jedes einzelne Bild verwendet?

Ziehe Linien von den Paletten zu den zugehörigen Bildern





Auf welchem Seil balancieren die Kinder

Nun haben die Kinder ein Balancierseil entdeckt. Leider hat es sich mit anderen Seilen verknottet.

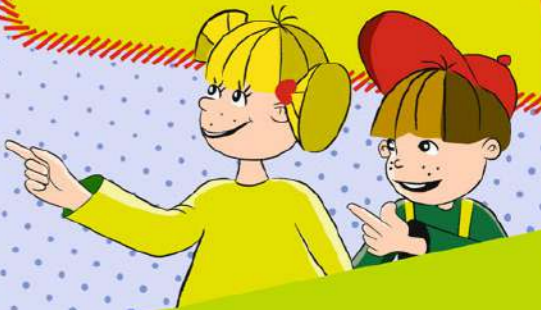
Und schon wieder zieht es die beiden in luftige Höhen. Noch nie haben Lotti und Paule ein solches Klettergerüst gesehen. Am liebsten wollen sie sofort los klettern.

Ziel ▼

◆	■	■	◆	■
●	●	●	●	●
●	■	◆	●	◆
◆	●	●	●	●
◆	■	●	◆	■
■	■	◆	●	●
■	●	◆	●	●
●	◆	●	◆	■
●	■	●	●	●

▲ Start

Zeige den Kindern den Weg bis ganz nach oben



So funktioniert's: Du beginnst am Startpunkt unten rechts und bewegst dich immer entlang der Formen: Nach dem Punkt kommt ein Quadrat, danach eine Raute. Wenn du diese Reihenfolge einhältst, wirst du von ganz allein das Ziel erreichen. Du darfst dich auch diagonal bewegen.

Schritt 1 Schritt 2 Schritt 3

● Punkt ■ Quadrat ◆ Raute

Prima – ein Perlenstand! Lotti möchte eine bunte Kette fädeln. Es gibt nur noch wenige bunte, dafür viele weiße Perlen. WOB! hat eine Idee: Die vielen weißen Perlen werden einfach hinterher bunt angemalt. Lotti möchte die Farben der Perlen in einer ganz bestimmten Reihenfolge anordnen.

Hilf beim Bemalen der Perlen und setze die Reihenfolge der Farben richtig fort

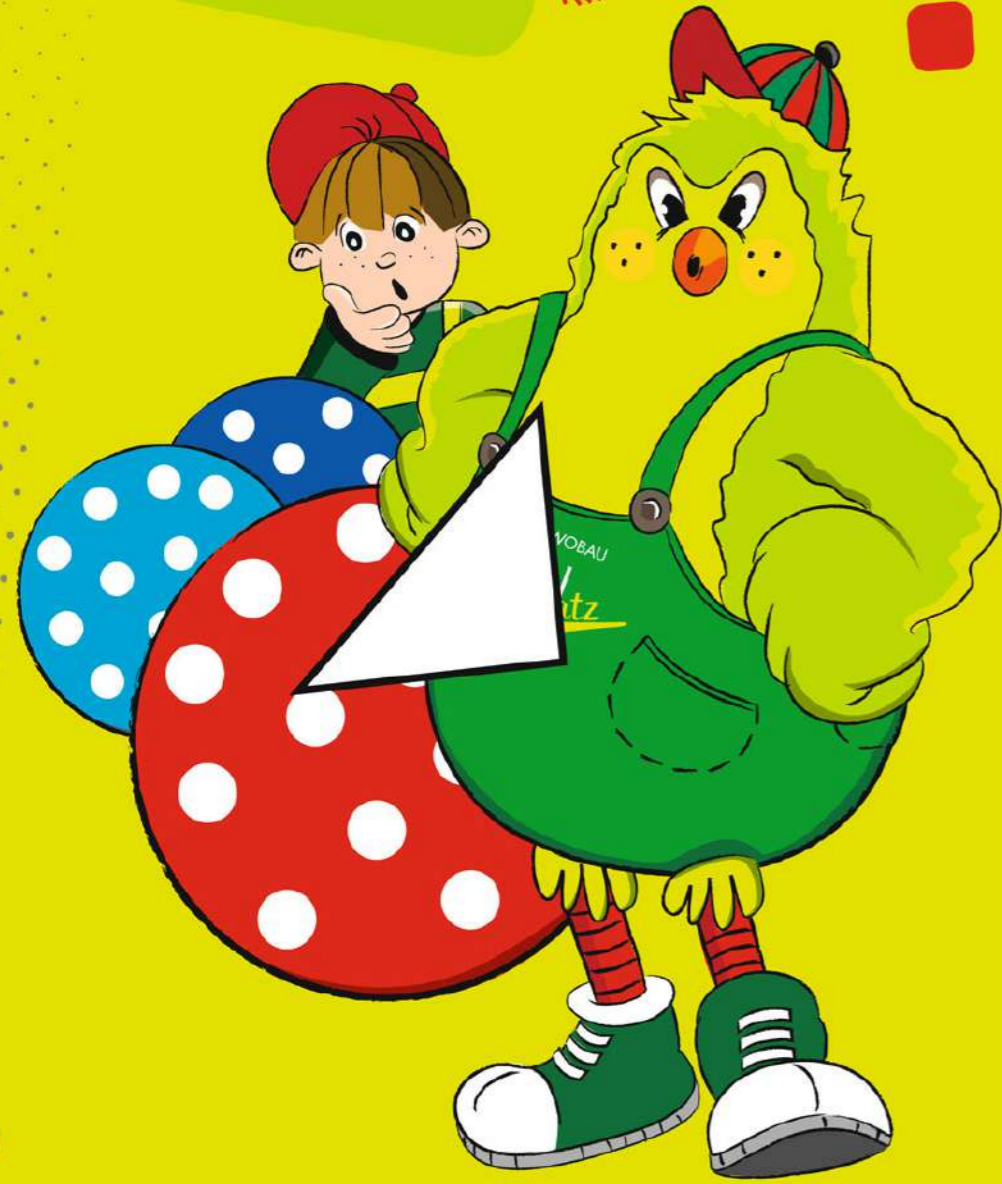
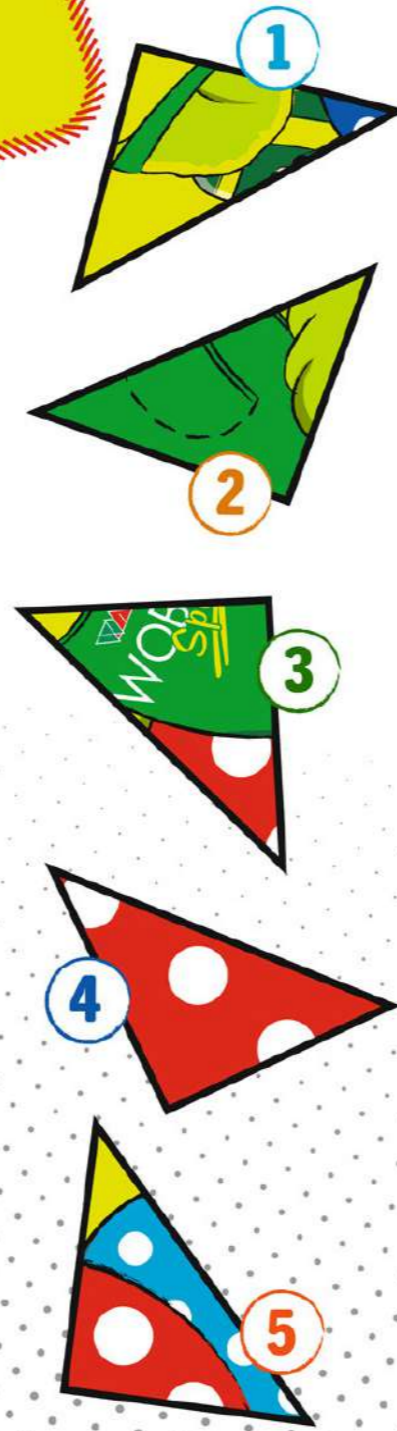


Toll! Hier kann man Fußball spielen. Paule zielt gleich in Richtung Tor. Auch WOB! hat zwei Bälle geschossen.

Welcher der beiden blauen Bälle hat mehr Hüpf gemacht? Wieviele sind es?

Oje! Jetzt hat Paule nicht das Tor, sondern eine Fensterscheibe getroffen. Sie ist völlig zersprungen und muss wieder repariert werden. Fast alle Scherben sind wieder zusammengesetzt, nur eine fehlt noch.

Welche von den Scherben passt in die Lücke?



Ein erlebnisreicher Tag auf dem Kinderfest geht nun zu Ende. Als Andenken an diesen schönen Tag möchte WOBI jedem Kind das gleiche Windrad schenken. Nur eines gibt es zwei Mal.



Welches Windrad gleicht genau dem, das WOBI in der Hand hält?



Zum Abschluss bekommen Lotti und Paule noch ein schönes Erinnerungsfoto geschenkt. Sind beide Fotos wirklich genau gleich?



Finde **10** Unterschiede

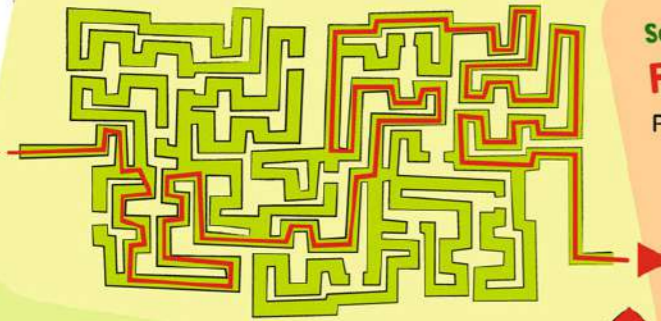


Auf dem Weg nach Hause ist es schon ziemlich dunkel. Die Straßenlaternen leuchten. Lotti, Paule und WOB! werfen lange Schatten.



Welcher Schatten ist der Richtige

Seite 2:
Weg durch die Stadt



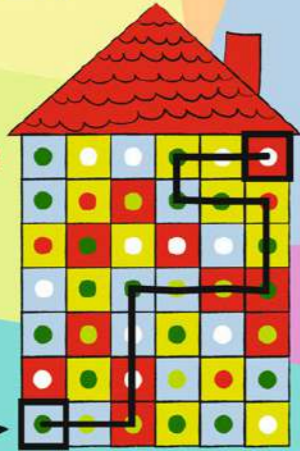
Seite 9:
Frühstück

Paules Frühstücksgedeck besteht aus den Teilen in Reihe Nr. **2**.

Seite 11:
Wimpelkette

Nur jeden zweiten Buchstaben gelesen ergibt das Wort **KINDERFEST**.

Seite 3:
Bei Lotti und Paule Zuhause



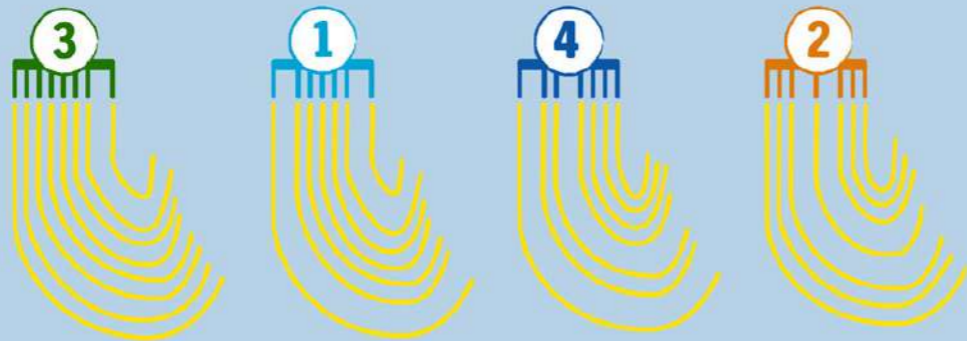
Seite 4:
Schlüssel

Der grüne Schlüssel passt in das Schloss.

Seite 12:
Büchsenwerfen

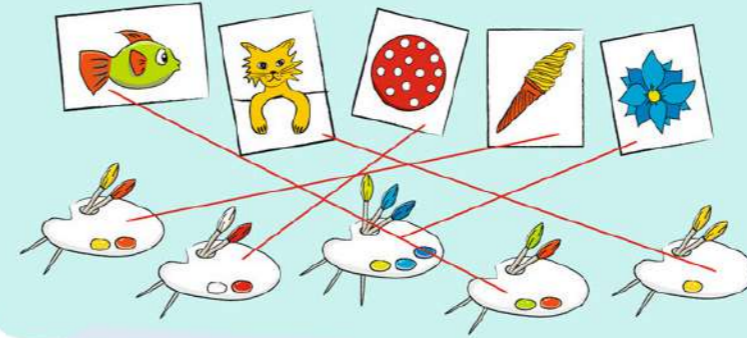
Büchse Nr. **6** gehört nicht dazu.

Seite 8:
Lotti kämmt sich



Auflösungen

Seite 13:
Farbpaletten



Seite 18:
Scherben

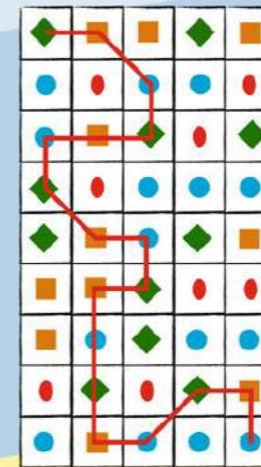
Scherbe Nr. **3** passt in die Lücke.

Seite 19:
Windräder

Windrad Nr. **5** gleicht dem, das WOBI in der Hand hält.

Seite 14:
Balancieren

Auf Seil Nr. **4** balancieren die Kinder.



Seite 15:
Klettergerüst

Seite 17:
Fußball

Der dunkelblaue Ball hat mit **17** Hüpfern mehr als der hellblaue Ball.

Seite 20:
Erinnerungsfoto



Seite 21:
Schatten

Schatten Nr. **2** ist der richtige Schatten.



44

45



46



47

48



49

Kundencenter Mitte
Universitätsplatz 13
39106 Magdeburg
Tel: 0391 610 44 24



43



42



41



40

Kundencenter Süd
Flechtinger Straße 22a
39110 Magdeburg
Tel: 0391 610 46 40



27



28



29



30

Kundencenter Nord
Moritzstraße 1-2
39124 Magdeburg
Tel: 0391 610 41 30



26



25



24

23

Wohnungsbörse
Krügerbrücke 2
39104 Magdeburg
Tel: 0391 610 42 00



7



8



9



10



www.wobau-magdeburg.de



Heft 1/2017