



Reichelstraße 1-9

Wohnen im Grünen



- ✓ Kinder- und familiengerechte Wohnungszuschnitte
- ✓ attraktive 3- bis 5-Zimmer-Wohnungen
- ✓ moderne Bäder mit Wanne oder Dusche
- ✓ strapazierfähige Wand - und Bodenbelege
- ✓ alle Wohnungen mit Balkon
- ✓ Stellplatz für Ihren Familien-PKW im Innenhof
- ✓ Erstbezug nach Sanierung

Fotos (2) Titel/Innen: © Andrey Kuzmin – stock.adobe.com
Fotos (2) Rückseite: © Norbert Pernier



WOBAU-Geschäftsstelle Nord
Moritzstraße 1-2
39124 Magdeburg

Kontakt

☎ 0391 610-4212 und 0391 610-4147 ✉ mietanfrage-nord@wobau-magdeburg.de
📱 www.wobau-magdeburg.de

Richtig viel Platz für uns!


CURIE SIEDLUNG
mein grünes Zuhause

Familien
freundlich

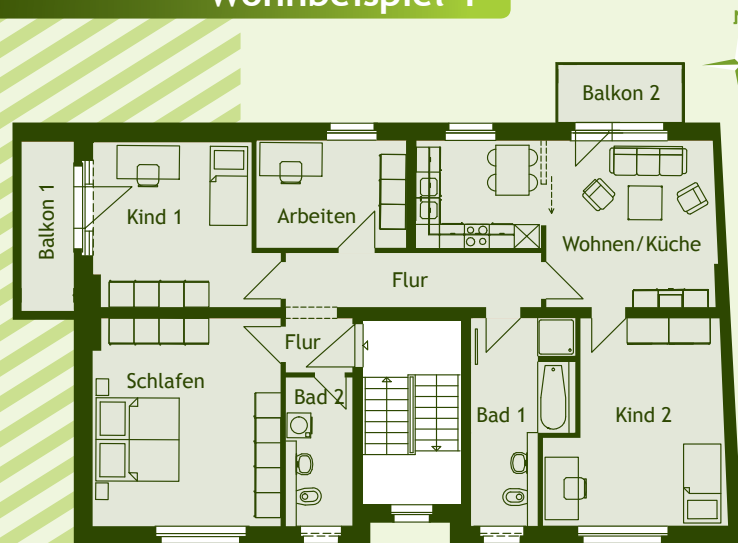
Sanierung Reichelstraße 1-9

3- bis 5-Zimmer-Wohnungen von 76 bis 120 m²
Erstbezug nach Sanierung

Ein Projekt der
 WOBAU

Große Wohnungen für große Familien

Wohnbeispiel 1

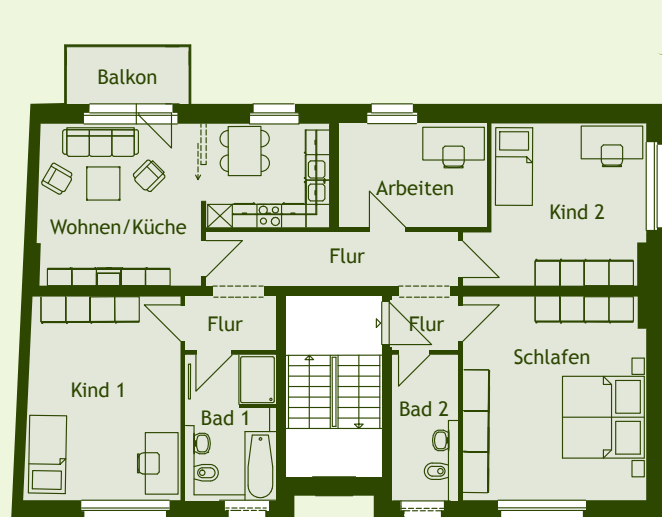


Das Wohnzimmer als
Familientreffpunkt

5-Raum-Wohnung ca. 120 m²
Reichelstraße 1, EG bis 2.OG

Wohnen/Küche ca. 24 m²
Schlafzimmer ca. 22 m²
Kinderzimmer 1 ca. 16 m²
Kinderzimmer 2 ca. 19 m²
Bad mit Dusche und Wanne
Gäste-WC, 2 Balkone

Wohnbeispiel 2



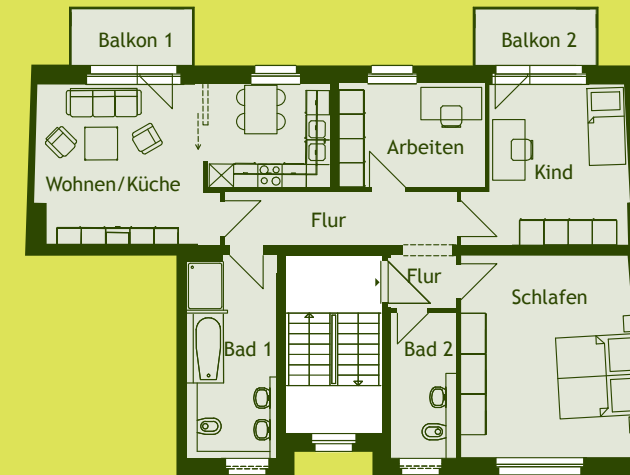
Wohnküche mit neuem Gesicht

5-Raum-Wohnung ca. 116 m²
Reichelstraße 9, EG bis 2.OG

Wohnen/Küche ca. 23 m²
Schlafzimmer ca. 22 m²
Kinderzimmer 1 ca. 19 m²
Kinderzimmer 2 ca. 16 m²
Bad mit Dusche und Wanne
Gäste-WC, Balkon

Großzügige Grundrisse, moderne Ausstattung

Wohnbeispiel 3



Alles im Blick:
Dank offener Küche

4-Raum-WE ca. 98 m²
Reichelstraße 7, EG bis 2.OG

Wohnen/Küche ca. 25 m²
Schlafzimmer ca. 22 m²
Kinderzimmer ca. 14 m²
Bad mit Dusche und Wanne
Gäste-WC, 2 Balkone

Wohnbeispiel 4



Unser Raumwunder
für Mini-Familien

3-Raum-WE ca. 76 m²
Reichelstraße 5, EG bis 2.OG

Wohnzimmer ca. 17 m²
Küche ca. 11 m²
Schlafzimmer ca. 19 m²
Kinderzimmer ca. 13 m²
Bad mit Dusche und Wanne
Balkon

